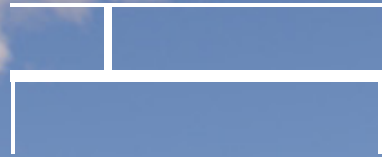

Convex
architecten



bedrijfsgebouwen



ConvexArchitecten pragmatisch, klantgericht

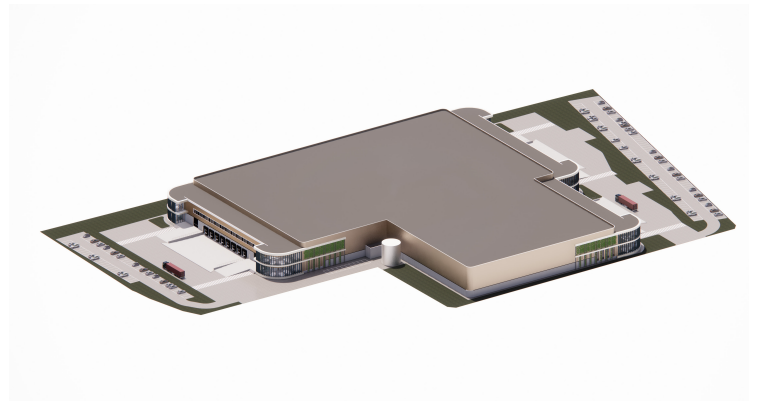
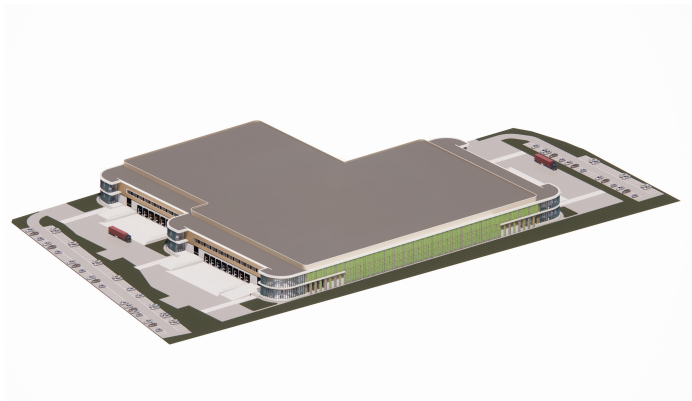
ConvexArchitecten is een internationaal opererend full service architectenbureau gevestigd in Rotterdam sinds 1947, voorheen actief onder de naam ConsortArchitects. Ons werkgebied bestaat uit architectuur, stedenbouw, interieur- en landschapsontwerp. Ons portfolio bevat woningbouw, bedrijfsgebouwen, kantoren en specials. In de geschiedenis van het bedrijf zijn diverse spraakmakende projecten voltooid. Als specialist op het gebied van bedrijfsmatig en commercieel vastgoed werken wij proactief en innovatief. We begeleiden onze opdrachtgevers in het ontwerpproces van initiatief tot exploitatiefase.

ConvexArchitecten ondersteunt en begeleidt klanten stap voor stap in het proces van realisatie, van initiatief tot exploitatiefase. Wij zijn deskundig op het gebied van ontleden en oplossen van ontwerpvragestukken. We helpen onze klant waar nodig. Op strategisch niveau, in een vroeg stadium van de ontwikkeling en met een pragmatisch en creatief ontwerp tot een concrete bouwoplossing. Met ons team van architecten, bouwmanagers en bouwkundigen ontzorgen, regelen en coördineren wij het proces tot aan de oplevering van het gebouw.

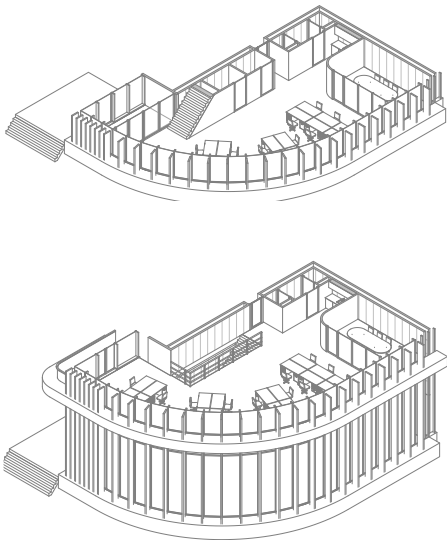
ConvexArchitecten staat opdrachtgevers bij in het uitwerken van gebiedsvisies, masterplannen, haalbaarheidsstudies en locatie studies. Als regisseur en altijd in samenwerking met partners, streven we naar een optimaal en integraal plan.

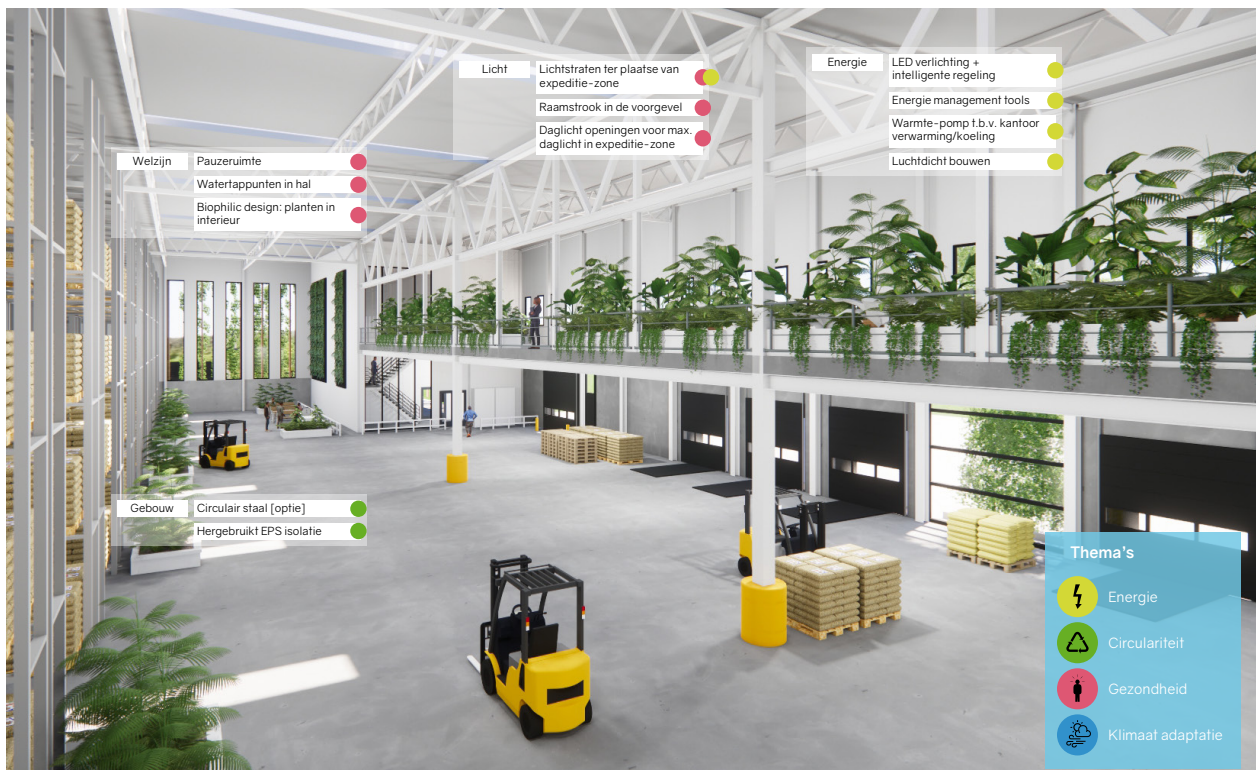
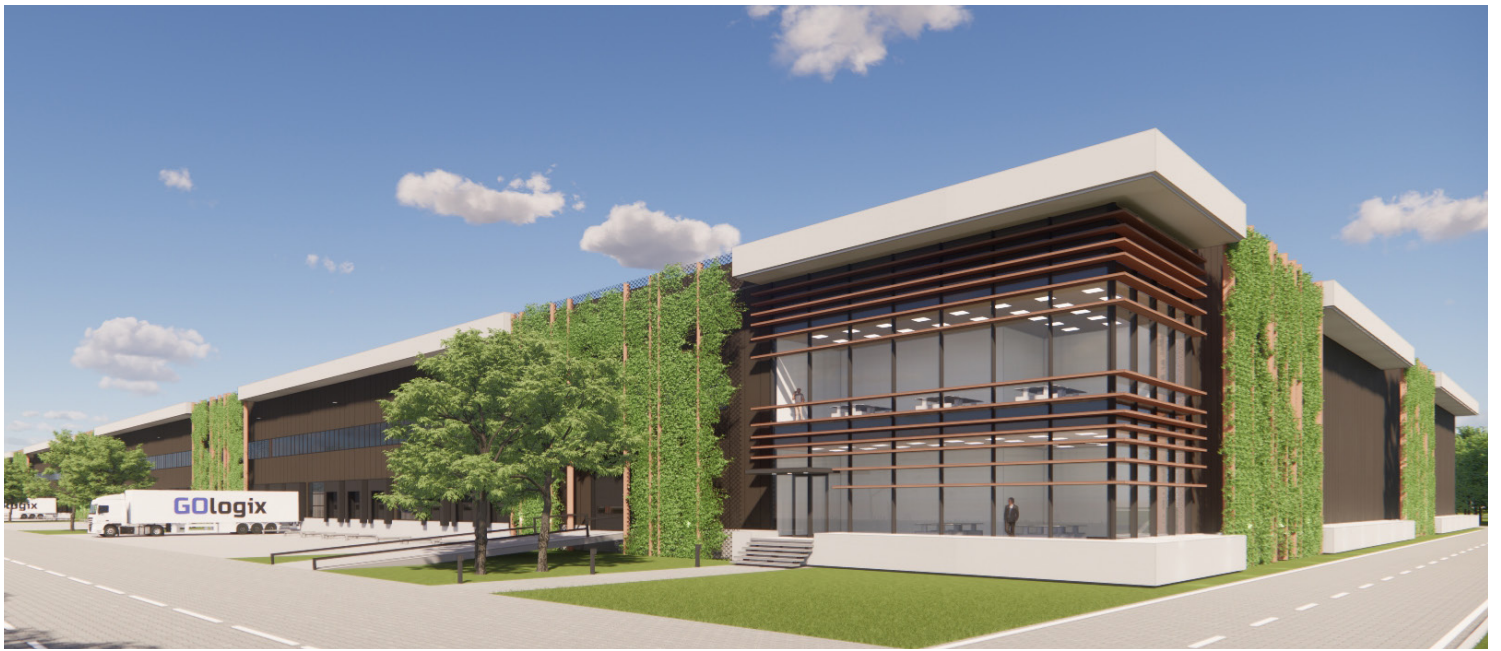
Als architect zijn wij ons bewust van onze verantwoordelijkheid voor mens en milieu. Wij willen door duurzame gebouwen te ontwerpen niet alleen rekening houden met onze toekomstige leefomgeving, maar ook een meerwaarde voor onze opdrachtgever realiseren. We hechten eraan om in een zo vroeg mogelijk stadium van het proces samen met adviseurs en betrokkenen alle aspecten van duurzaamheid, van techniek tot financiën, te onderzoeken.

Een team van professionals richt zich op de vakgebieden ontwerp, bouwmanagement en bouwtechniek. Ons voornaamste doel is antwoord geven op de vraag van opdrachtgevers. Deze klantgerichte visie heeft als resultaat dat wij pragmatisch werken en zeer slagvaardig zijn. Als integraal werkend bureau zijn wij gefocust op het vinden van de beste oplossing. Met enthousiasme en professionaliteit zetten wij ons in voor een optimaal resultaat.

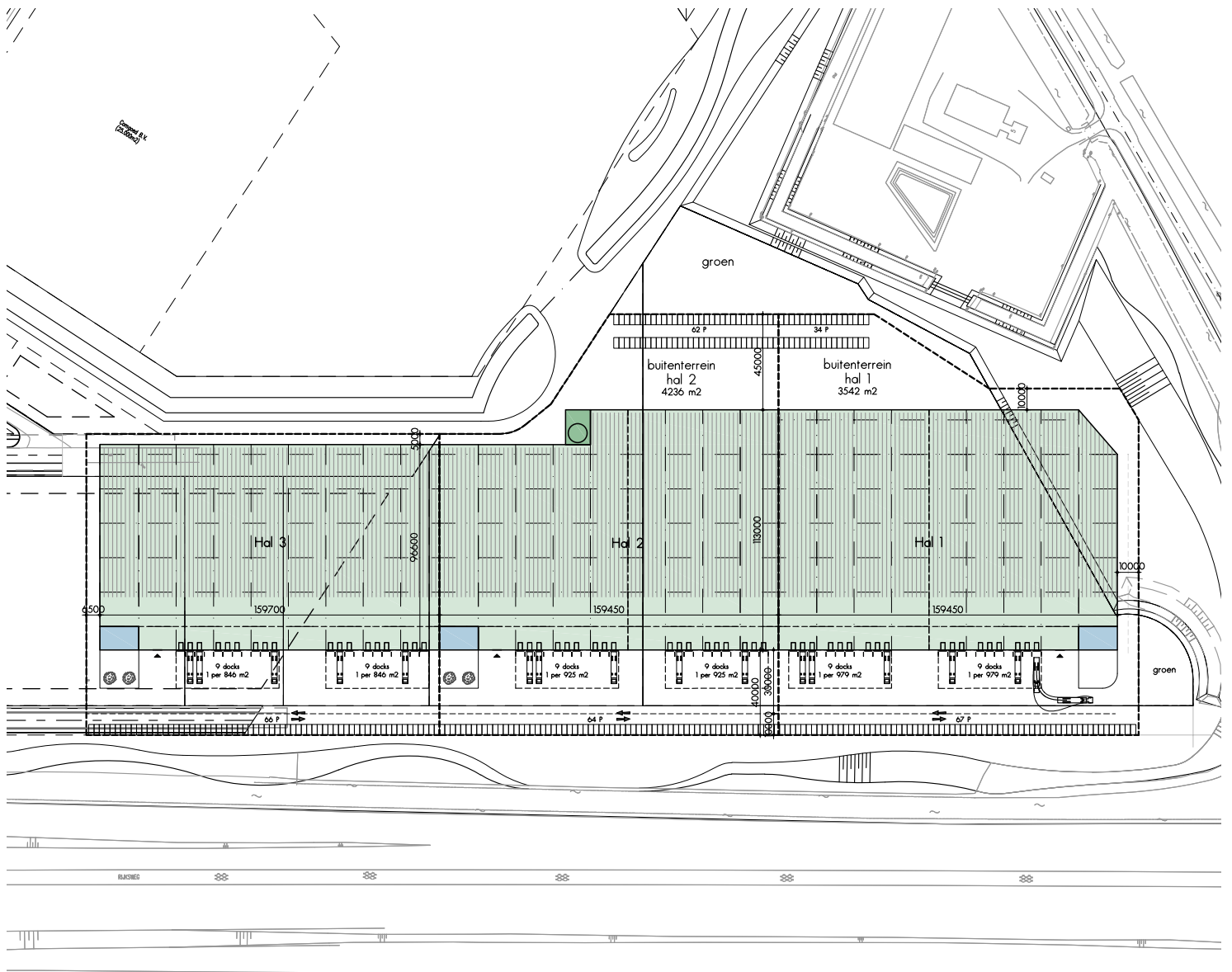


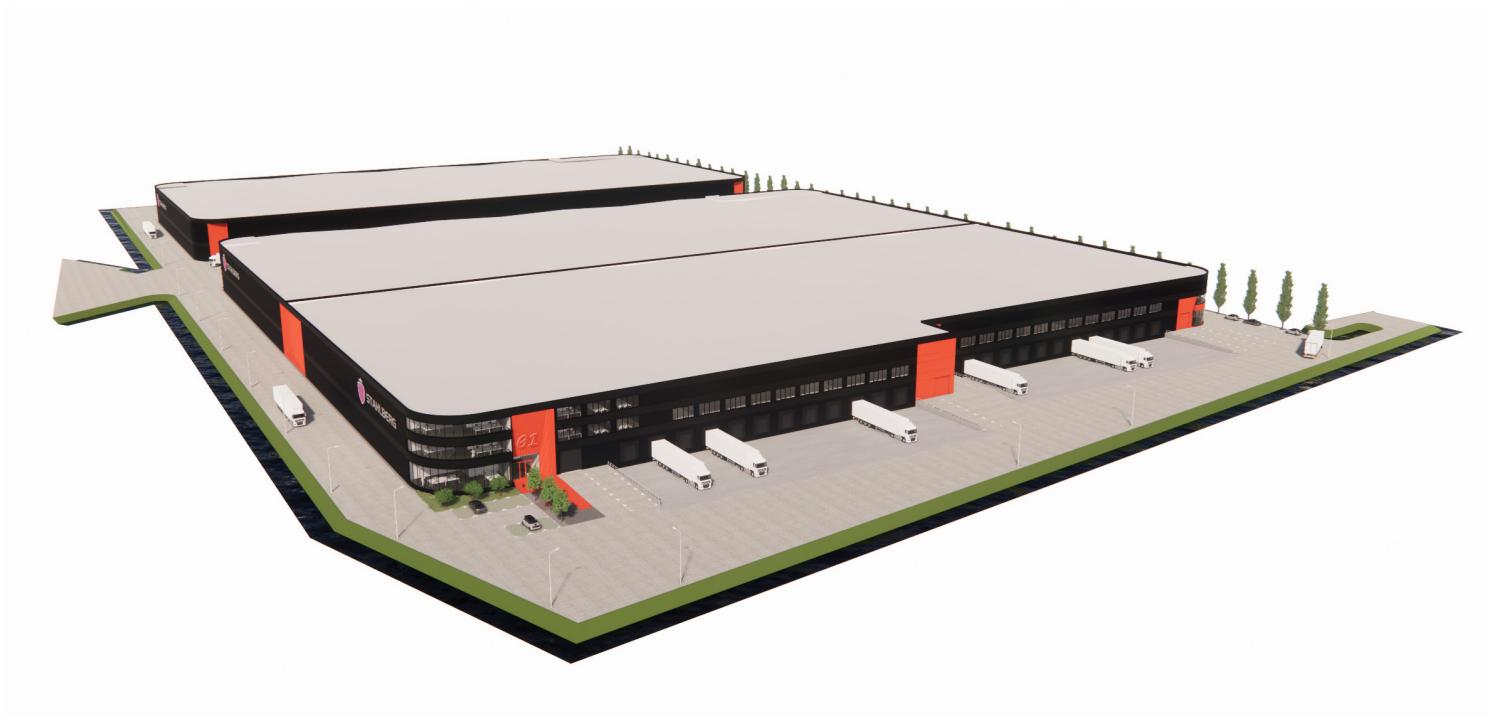
Project 3668
Bedrijfshal 24.178 m² + kantoor 1.685 m²



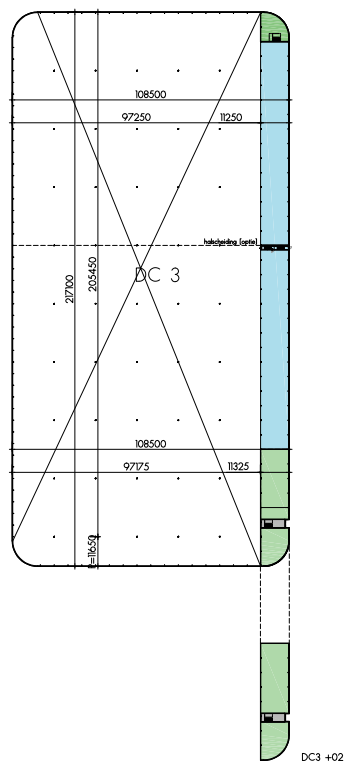
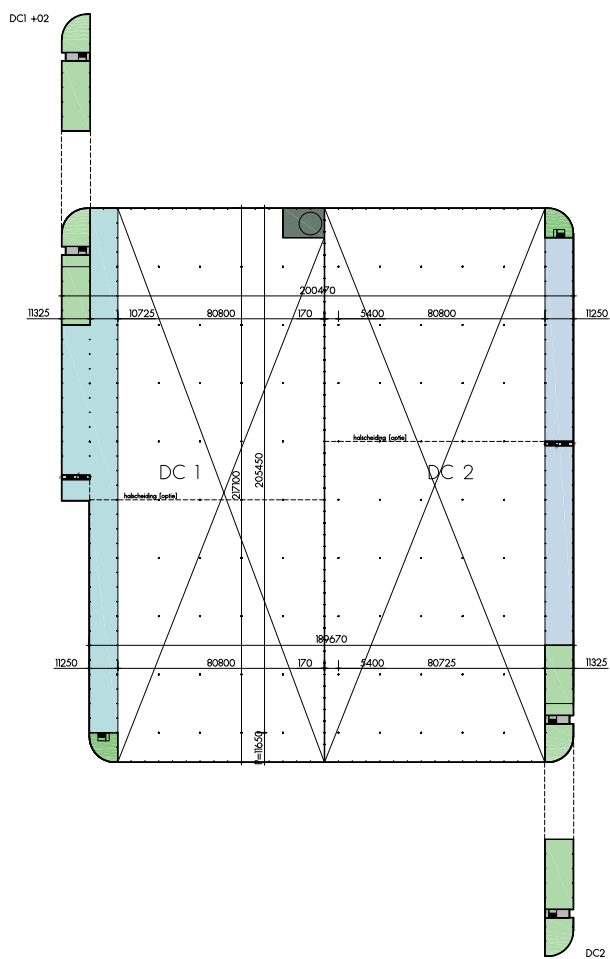
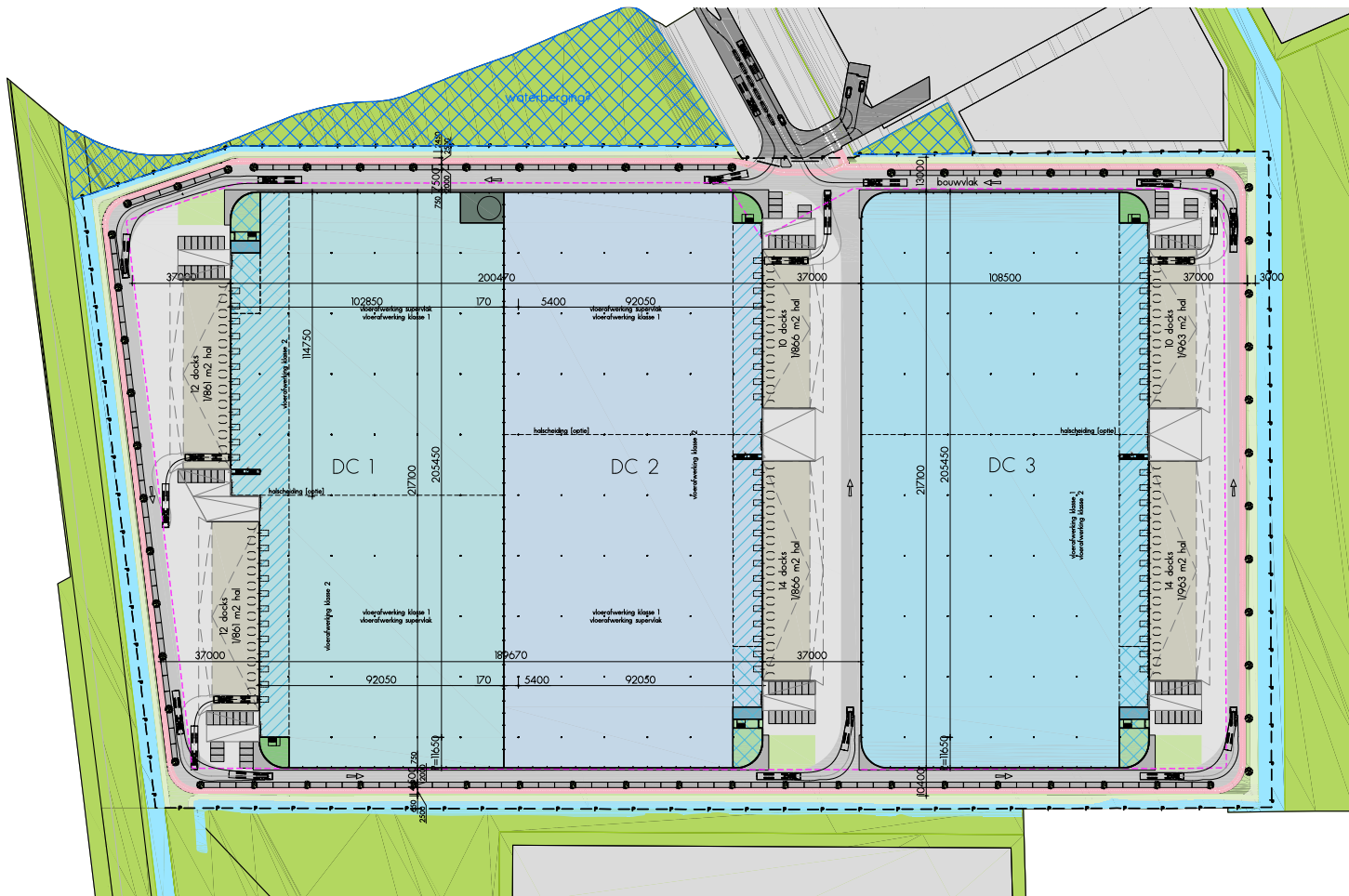


Project 3686
 Bedrijfshal 54.689 m² + kantoor 1.233 m²



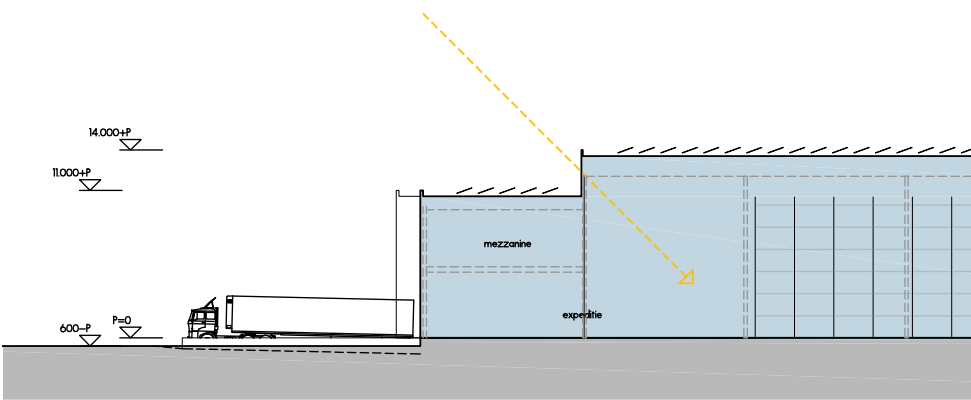
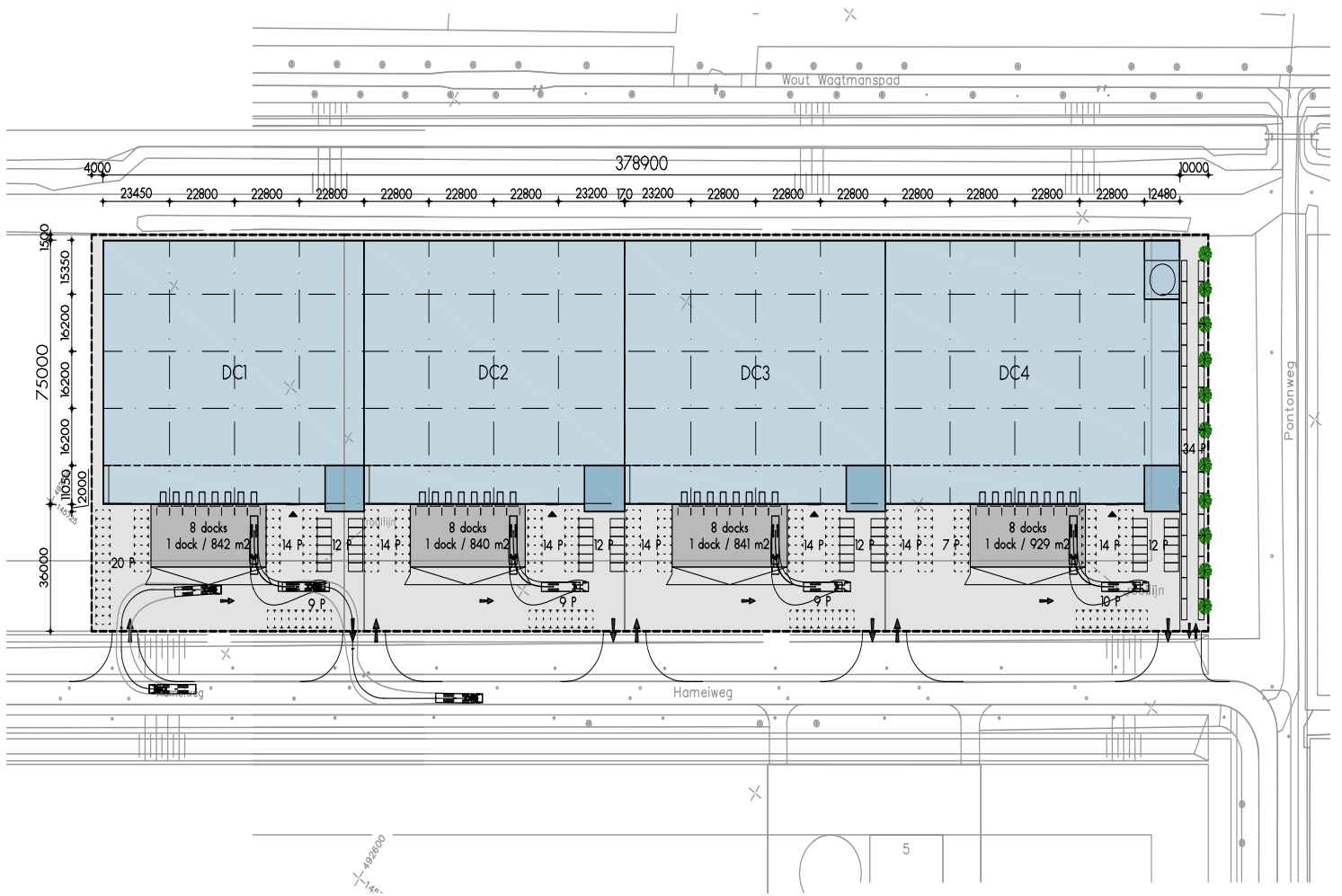


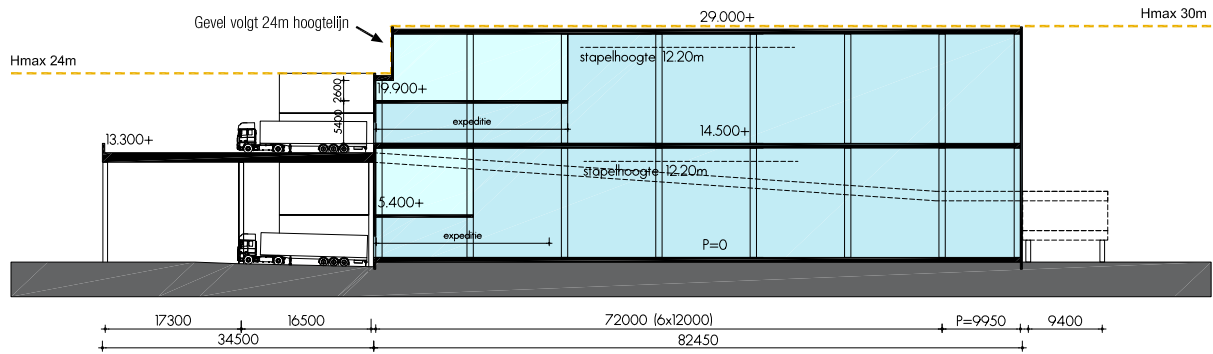
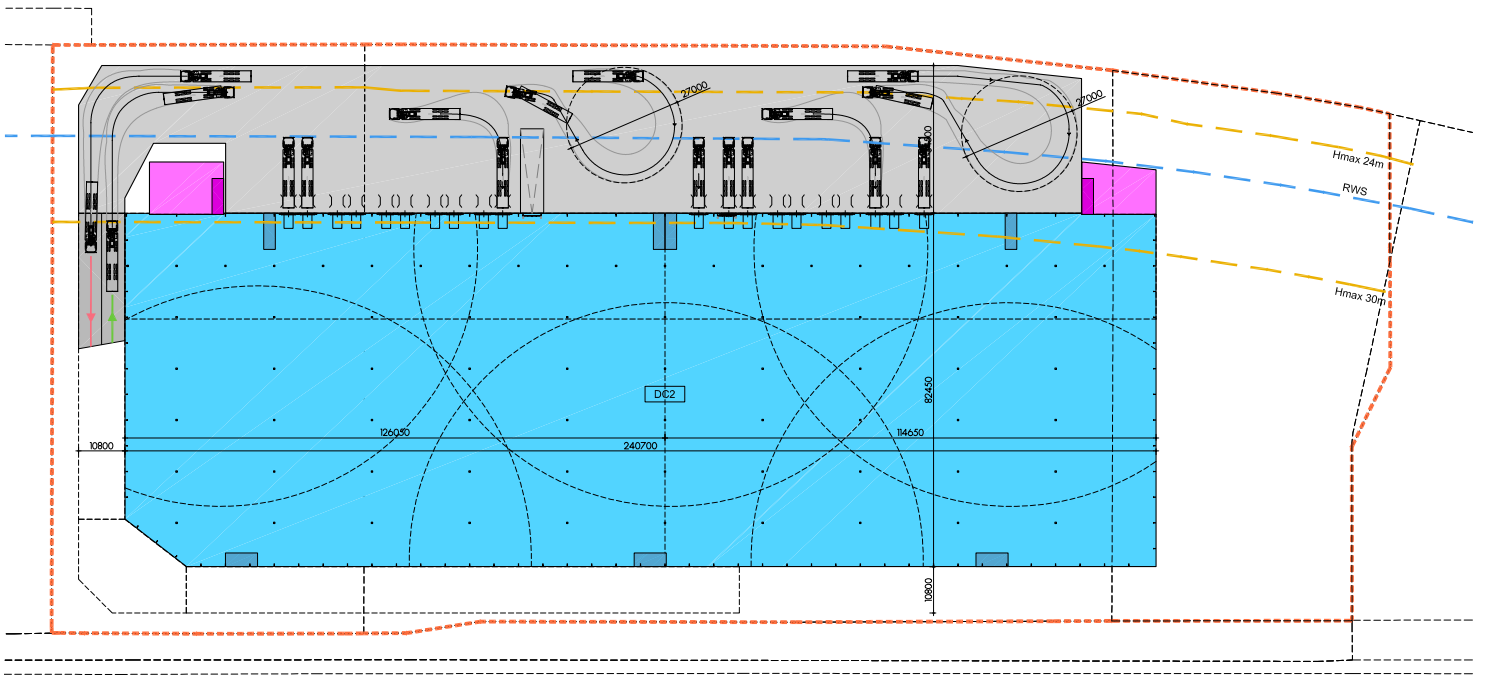
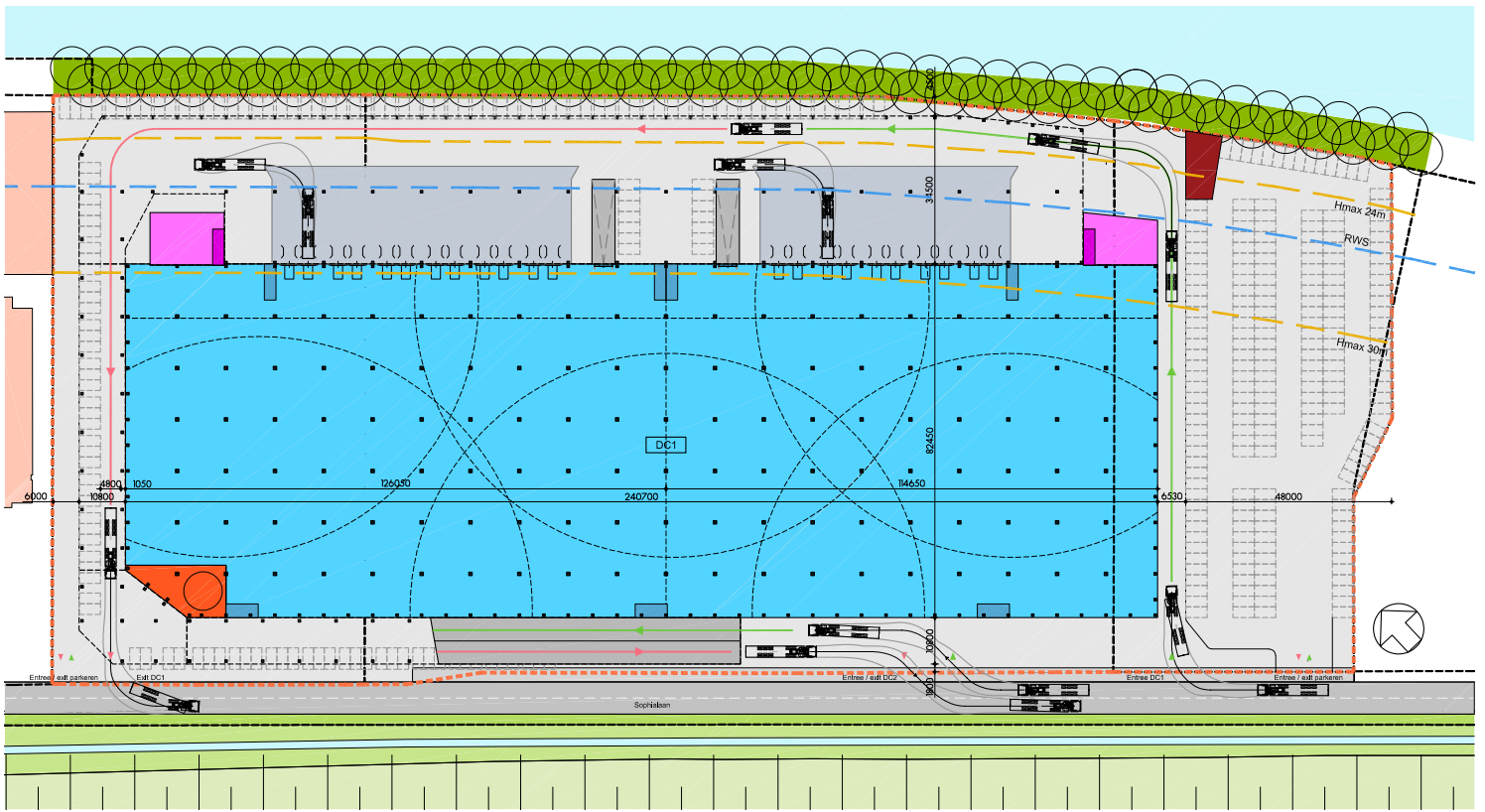
Project 3702
Bedrijfshal 71.379 m² + kantoor 4.161 m²





Project 3744
Bedrijfshal 31.412 m² + kantoor 1.412 m²

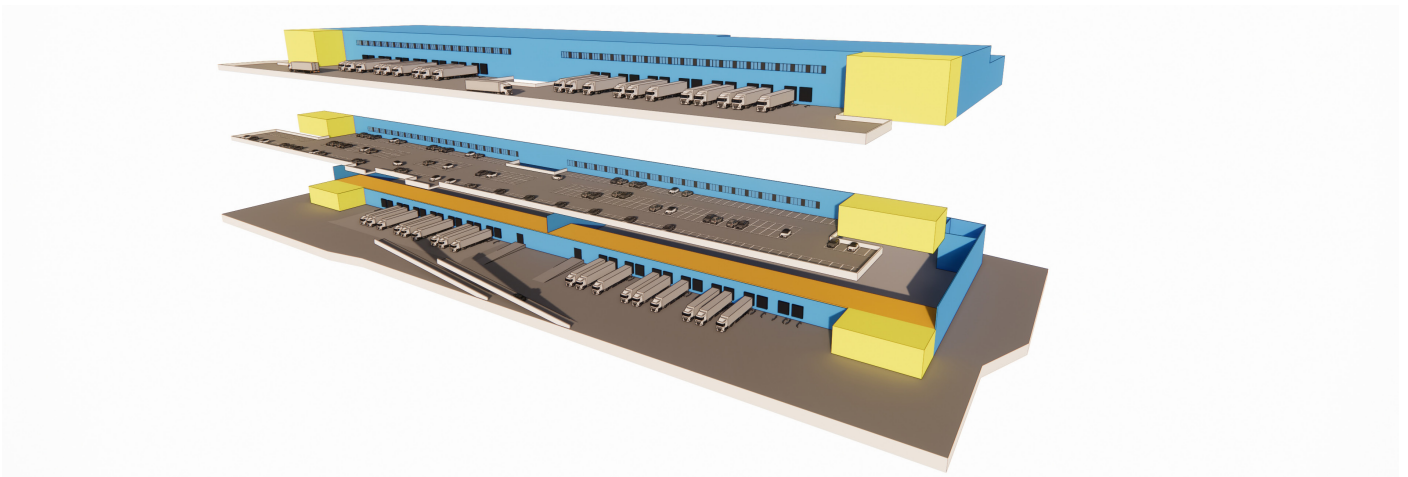
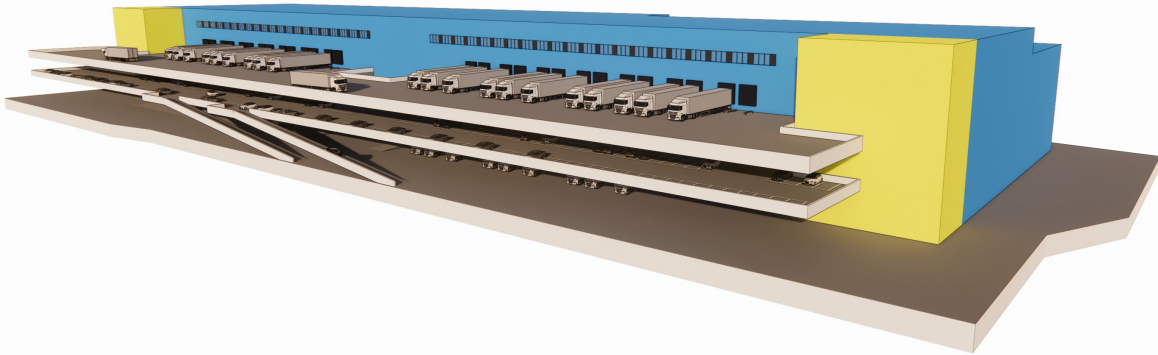
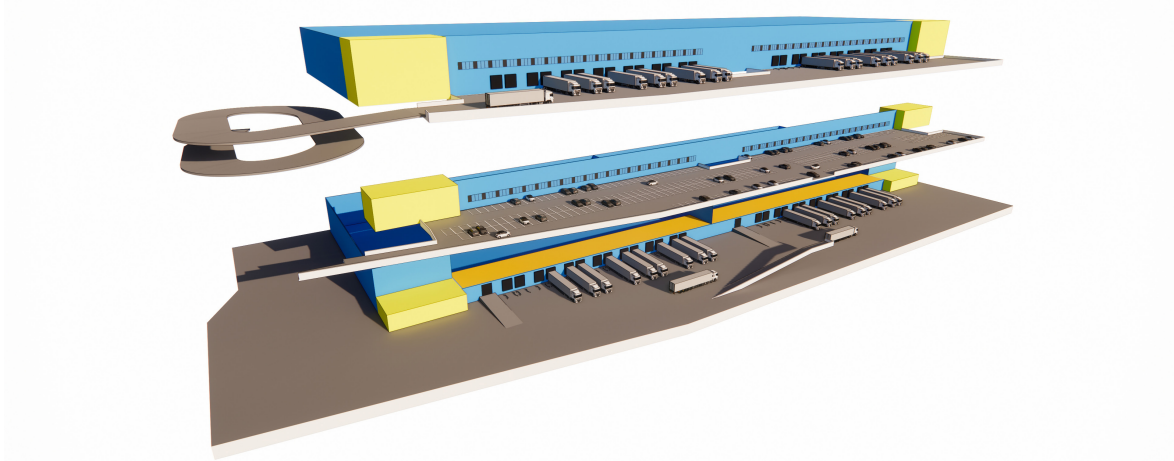
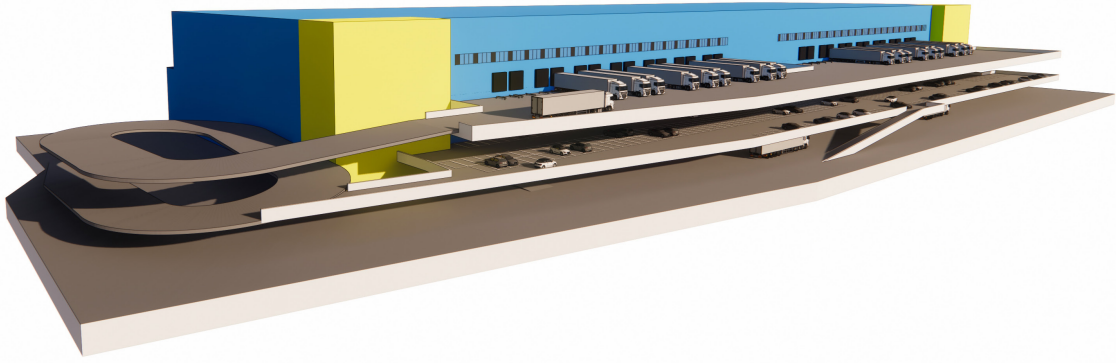


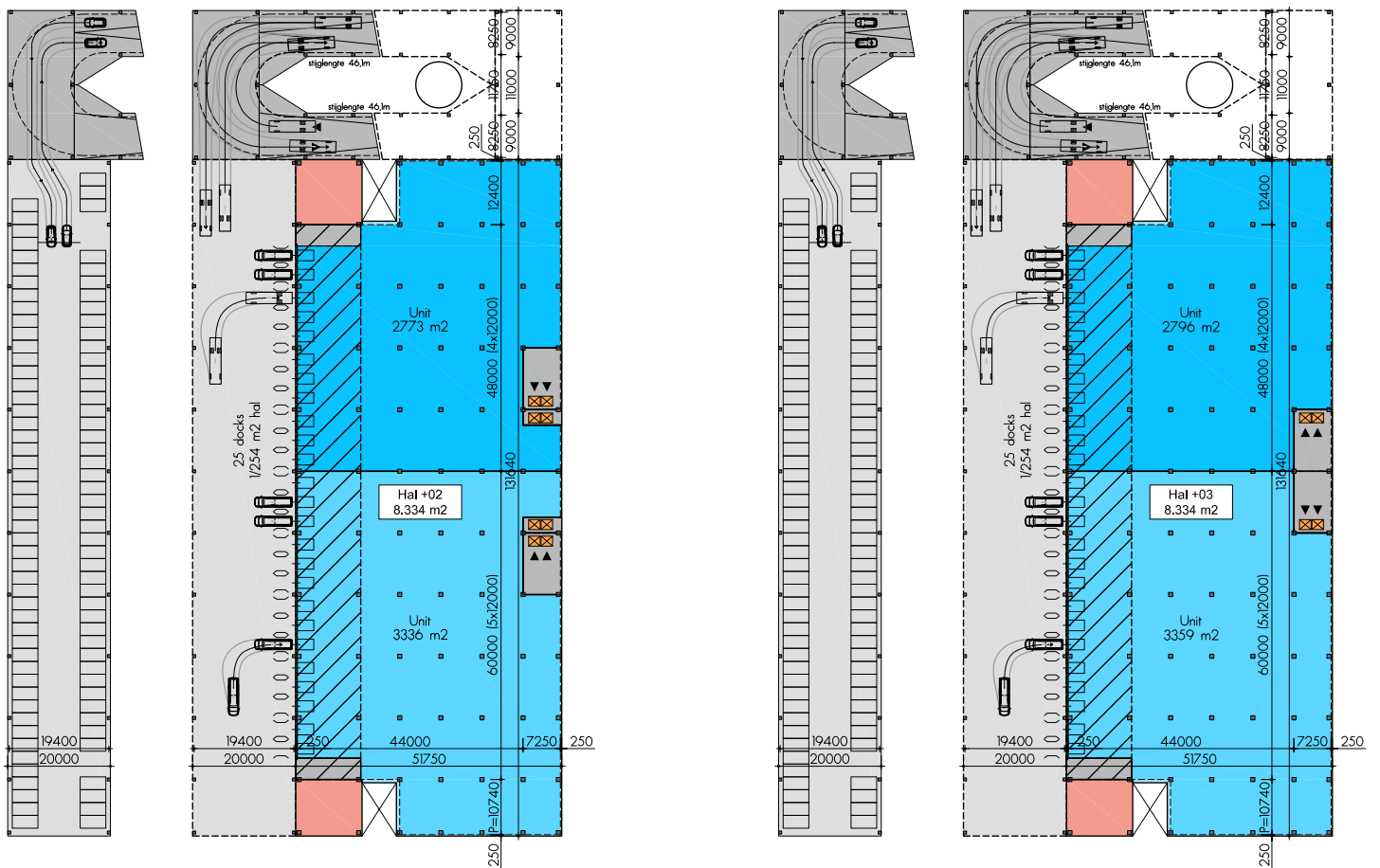
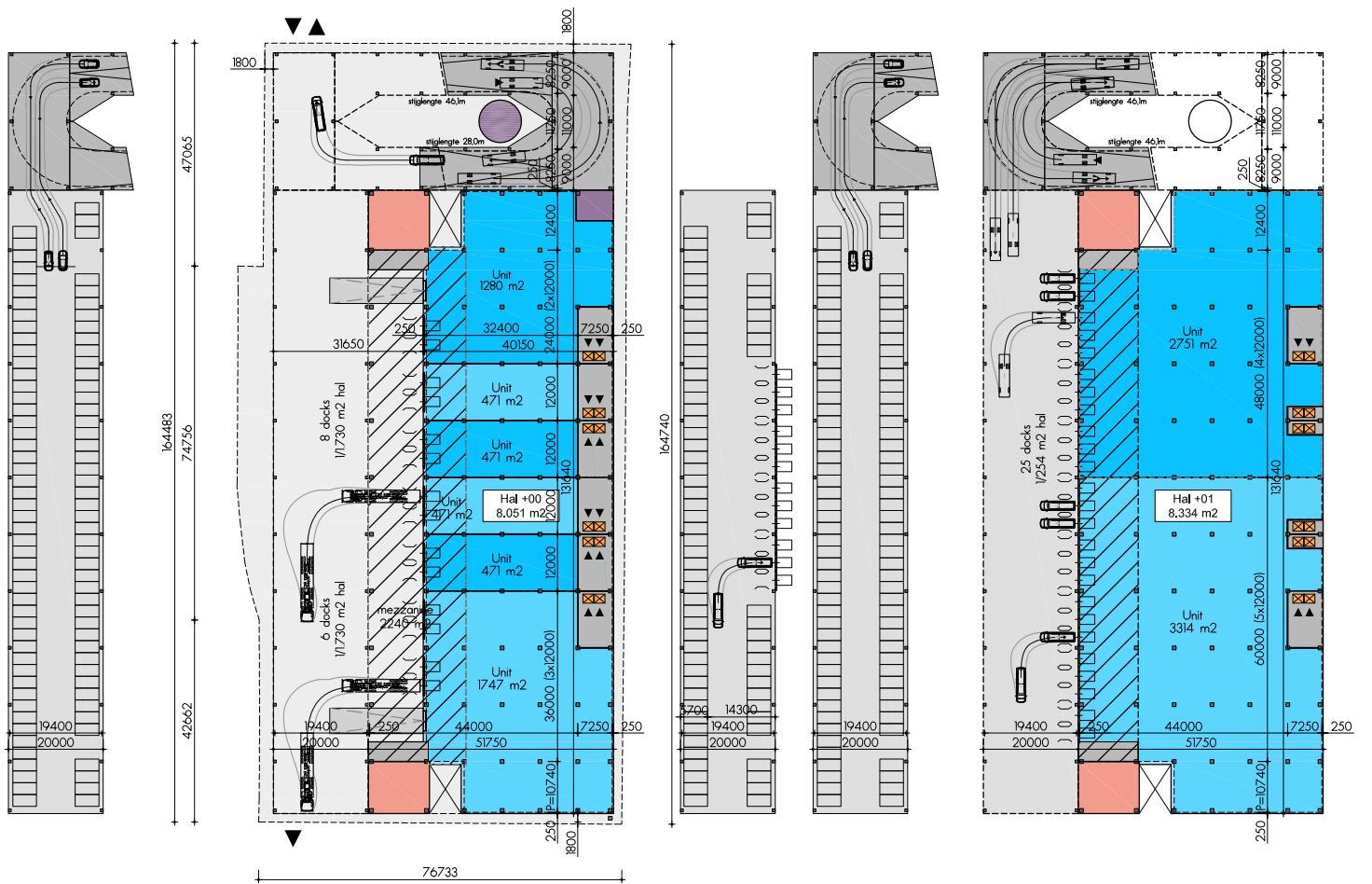


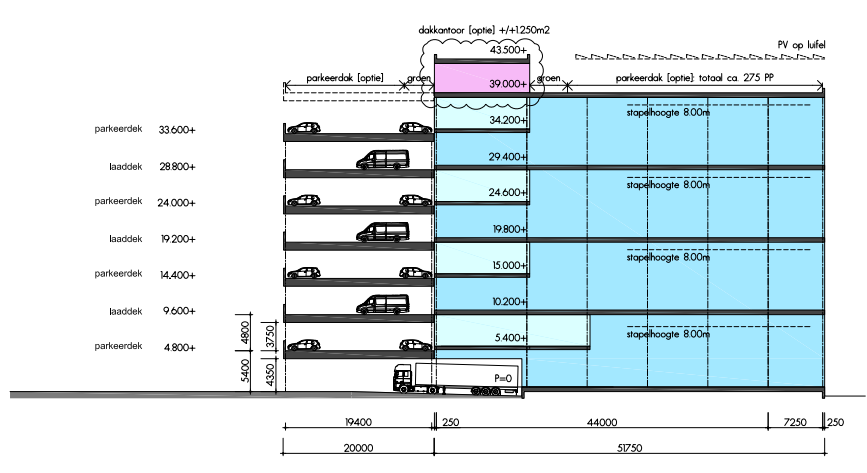
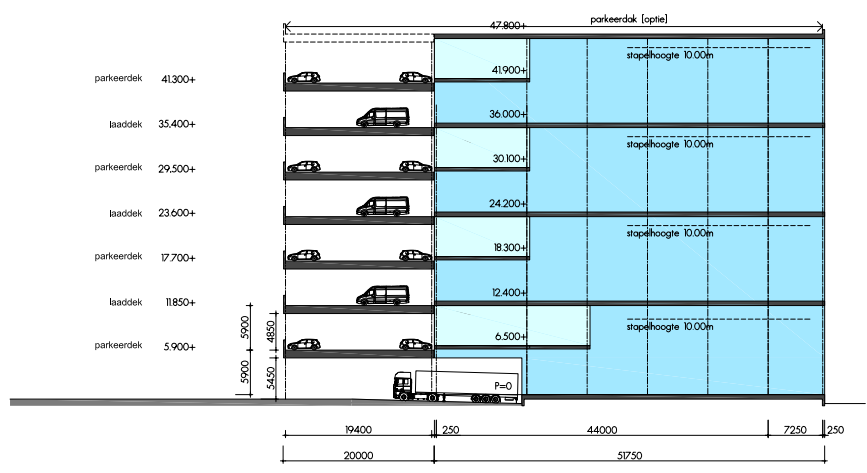
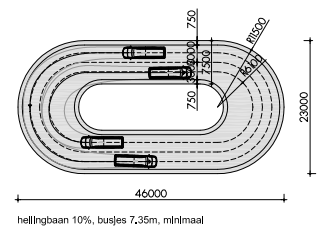
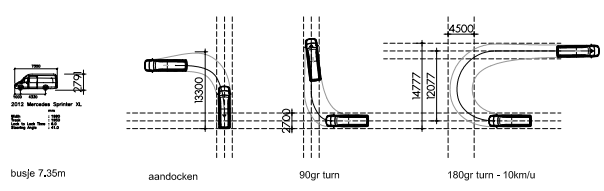
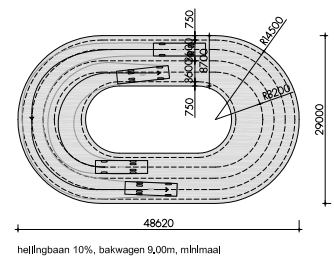
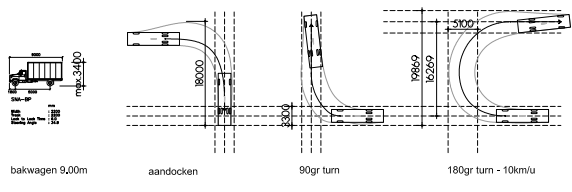
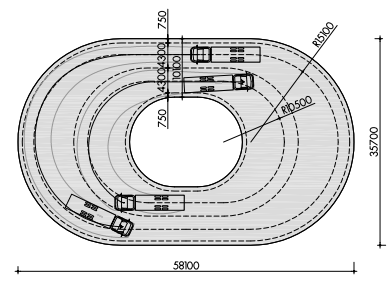
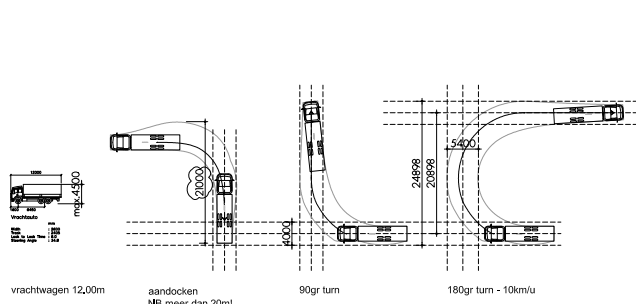
2 x 12,20m stapelhoogte - hoogtesprong in voorgevel mezzanine DC2

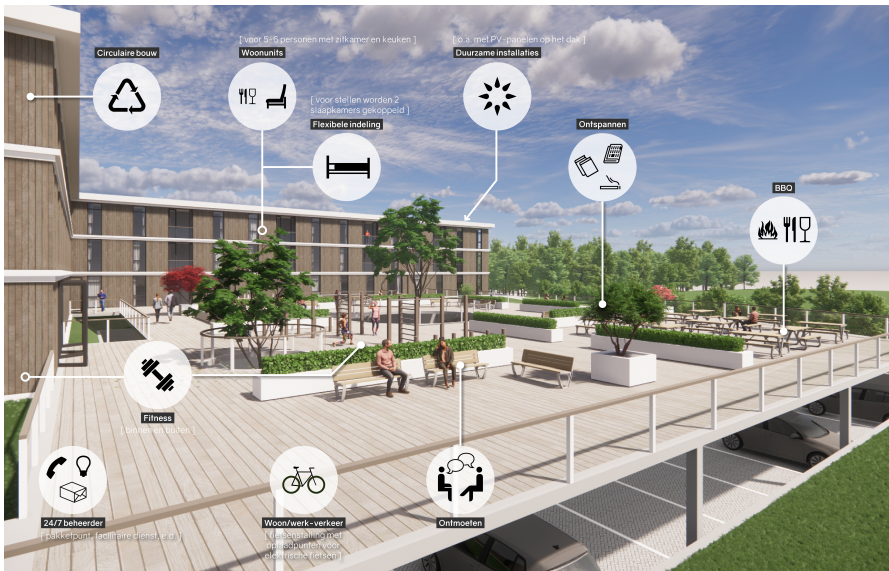
Project 3742 Meerlaags distributie centrum

Bedrijfshal 47.649 m² + kantoor 2.454 m²









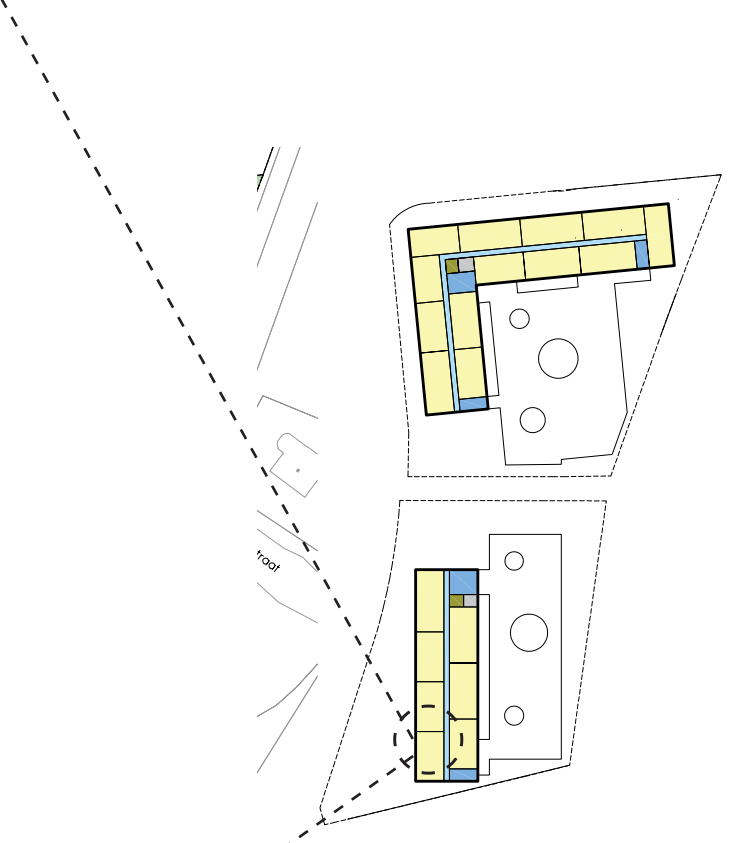
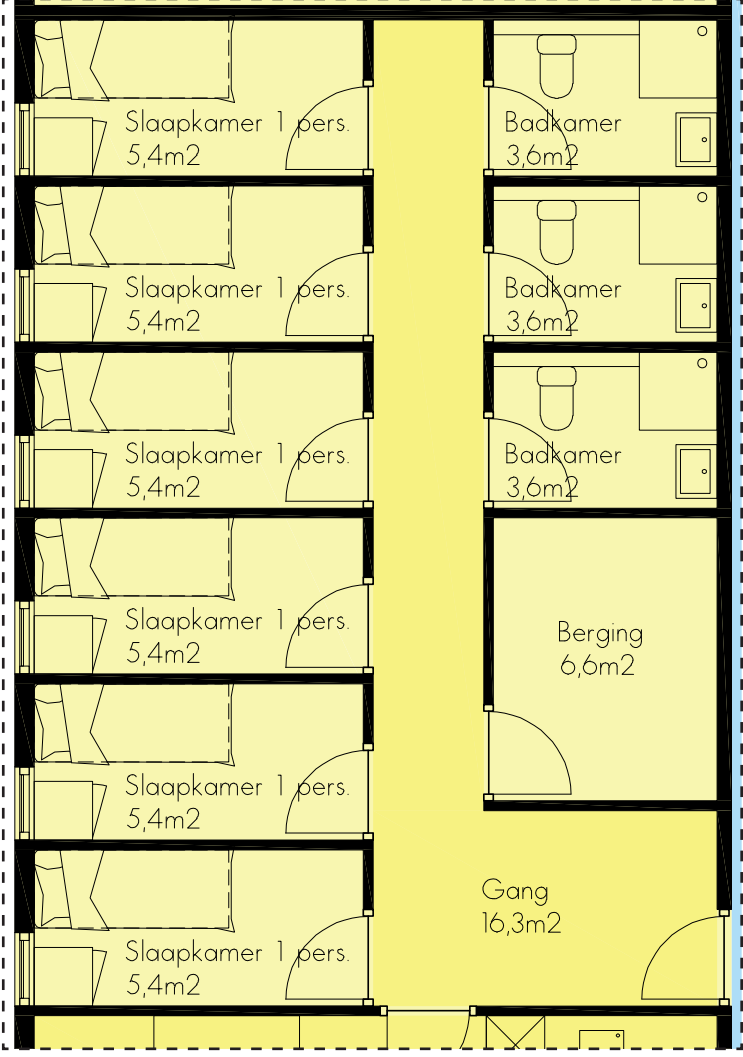
Project 3718 Arbeidsmigranten huisvesting
 Huisvesting voor 320 bewoners totaal BVO 7.143 m²



Parkeer niveau op -1500 en op straat niveau

Begane grond en buitenruimte dek op +1500 t.o.v. straat niveau

Eerste en tweede verdieping



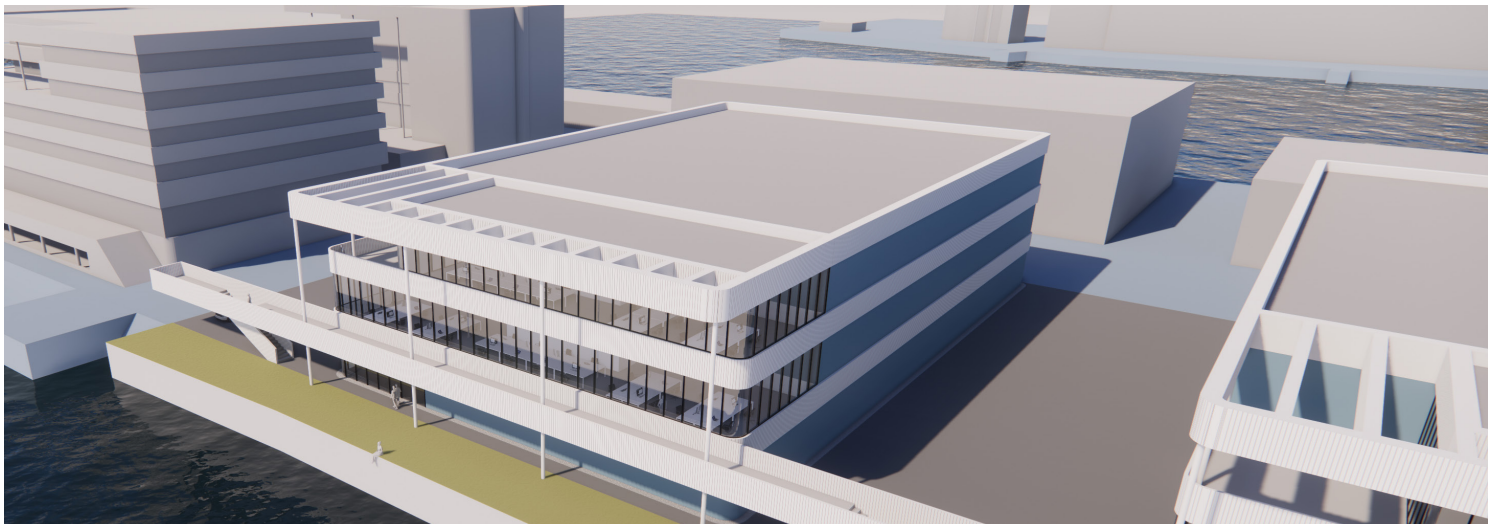
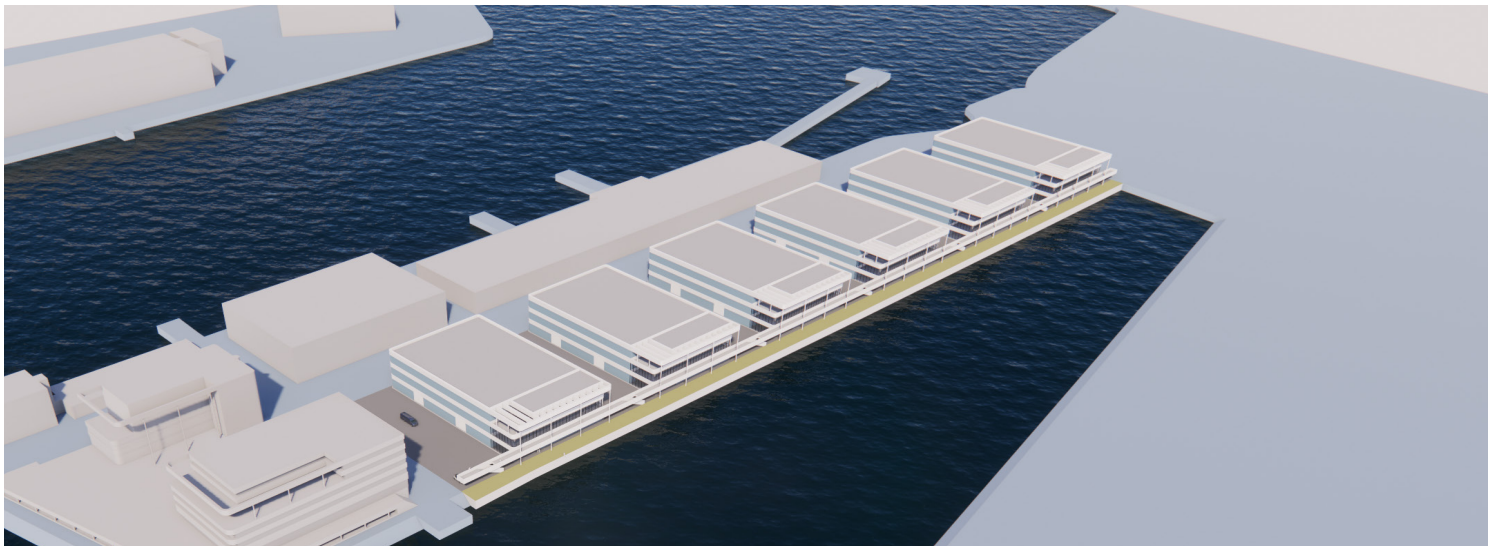
Eerste en tweede verdieping



Project 3774
Bedrijfshal 2.671 m² + kantoor 391 m²

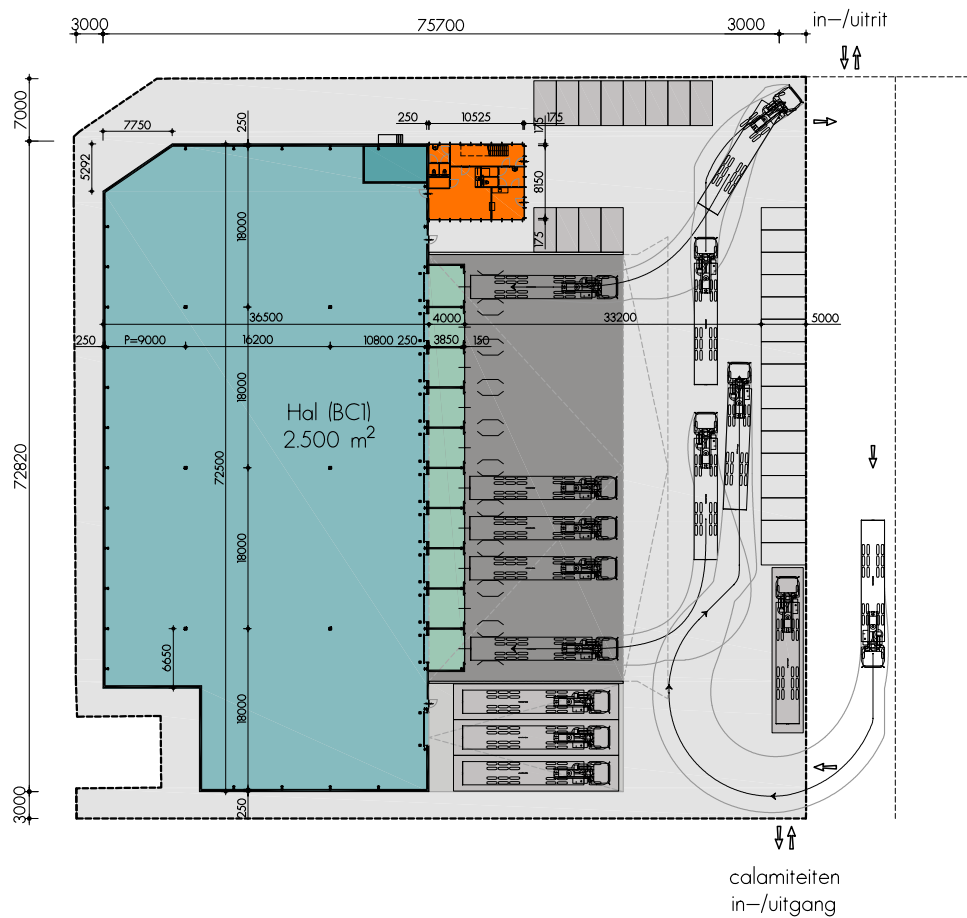


Project 3690
Bedrijfshal 4.483 m² + kantoor 201 m²



Project 3757

Bedrijfshal 11.310 m² + kantoor 3.727 m²



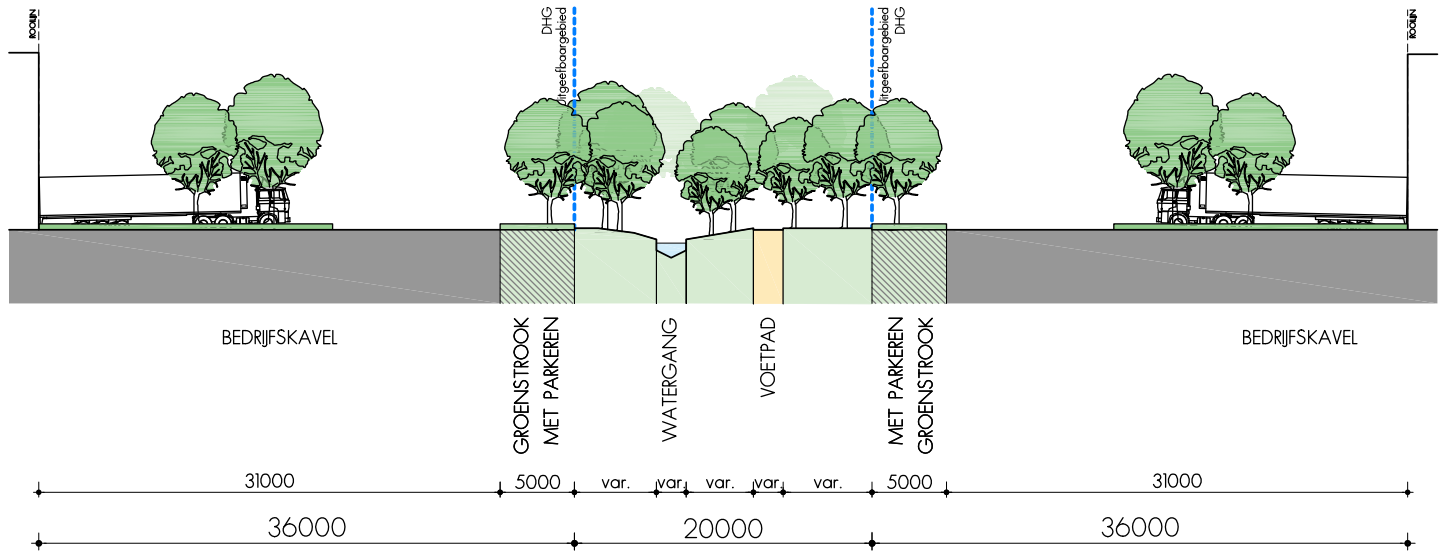
- | | |
|---|---|
| ■ kantoor | ■ laadkui |
| ■ bedrijfshal | ■ parkeren |
| ■ machinekamer koeling | ■ groen |
| ■ docksluis | ■ terrein |





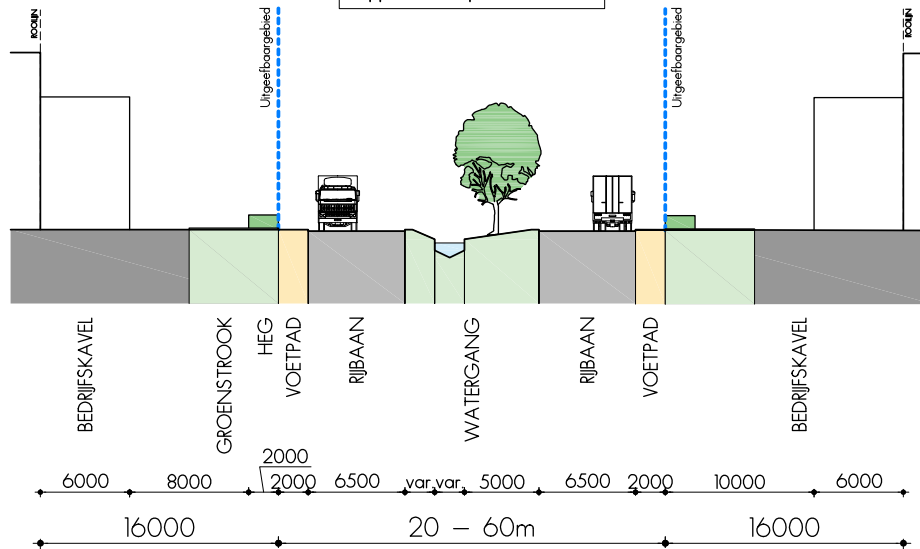
Project 3755
 Bedrijfshal 92.251 m²

Verwijderen rijbanen uit wig
geeft min. 4810m² aan extra groen



Dwarsprofiel 'groene wig' – Voorstel

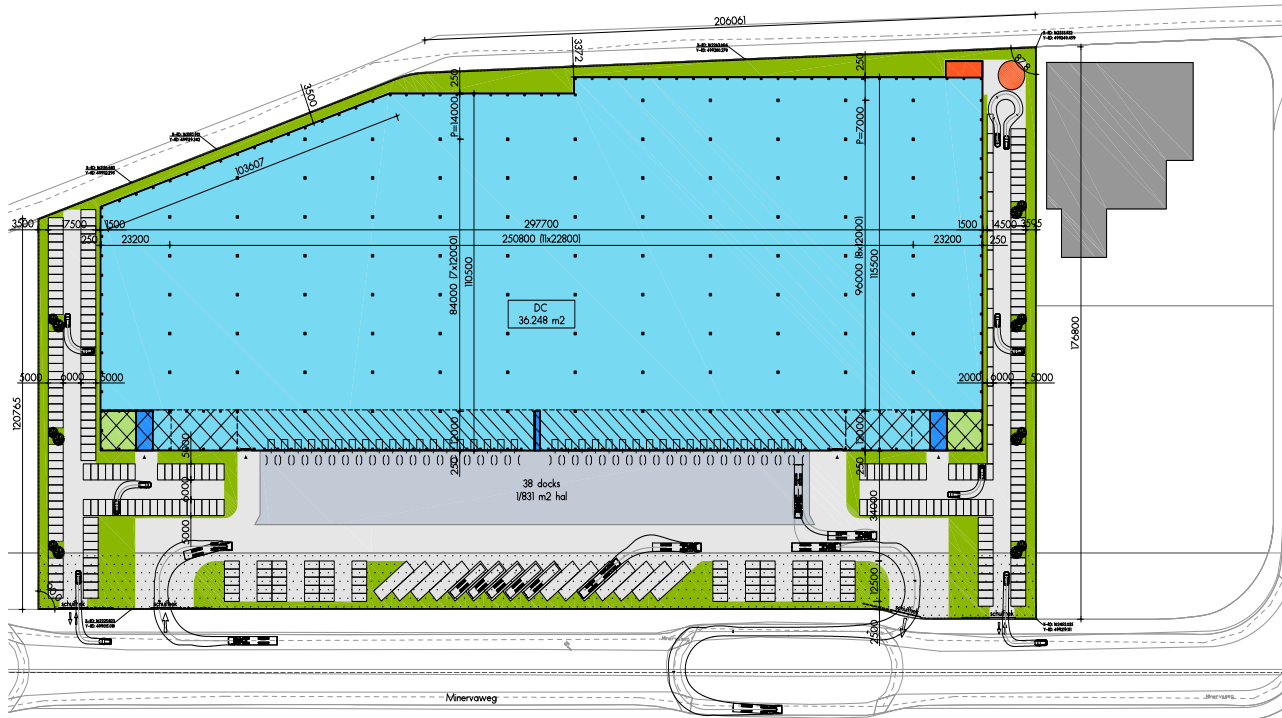
Oppervlakte rijbanen 4810m²



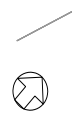
Dwarsprofiel 'groene wig' – BP



Project 3765
Bedrijfshal 31.580 m² + kantoor 2.041 m²



- | | | | | | |
|--|----------------|--|---------------|--|---------|
| | bedrijfsstal | | trappenhuizen | | terrein |
| | kantoor | | sprinkler | | groen |
| | kantoor +01/02 | | loadkuis | | dakruim |
| | mezzanine | | parkeren | | water |



Piekstraat 31
3071 EL Rotterdam

06 111 504 11
www.convexarchitecten.nl

05-2022