



**Amsterdam Logistics CityHub**  
is een ijzersterk concept  
Duurzaam in alle mogelijke facetten







‘Ondernemers hebben hier volop de gelegenheid om

samen te werken en kennis ervaring met elkaar te delen’

**A**lles draait in de tegenwoordige tijd om duurzaamheid, stikstofreductie, energiebesparing en efficiëntie. Al deze kenmerken zijn van toepassing op [Amsterdam Logistic Cityhub \(ALC\)](#). Het vernieuwende concept brengt de opslag en distributie van goederen letterlijk dichtbij het economische hart van Nederland. Bij [Bouwbedrijf Vrolijk](#) uit Breda, hoofdaannemer bij dit project, kijkt men met tevredenheid terug op de realisatie van de distributiehallen met kantoren in het hart van onze hoofdstad.

Bouwbedrijf Vrolijk is een bekende naam op het gebied van woningbouw en utiliteitsbouw. De aannemer uit Breda heeft al tal van mooie en uitdagende projecten opgeleverd. Duurzaam en maatschappelijk verantwoord bouwen zit verankerd in het DNA van de bouwonderneming. Het in opdracht van Vastgoedontwikkelaar CTP door Convex architecten ontworpen ALC is op alle vlakken doordacht. De kern van het logistieke concept is dat er voor de levering van goederen in de overbevolkte regio Amsterdam zo min mogelijk impact is voor het klimaat. Dat wordt vooral bereikt door de afstand tussen de opslag en eindgebruiker zo klein mogelijk te maken. Daarnaast gebeurt de opslag en distributie in een prima bereikbaar en zeer duurzaam

gebouw en wordt er voor de stadsdistributie zoveel mogelijk gebruik gemaakt van elektrisch aangedreven voertuigen, waardoor de emissie tot een minimum beperkt wordt.

#### **Uniek concept op een perfecte locatie**

ALC ligt in het Amsterdamse havengebied, dichtbij de uitvalswegen en het stadscentrum. Het complex bestrijkt in totaal ruim 220.000 m<sup>2</sup>. Over twee bouwlagen verdeeld is er in diverse distributiehallen zo'n 125.000 m<sup>2</sup> voor opslag beschikbaar. Deze opslagruimtes zijn flexibel te benutten door bijvoorbeeld E-commerce bedrijven en de opslag van bouwmaterialen, grootwinkelproducten en artikelen voor de horeca- en foodsector. Er zijn voor de mensen die in ALC werkzaam

zijn maar liefst 1.680 overdekte parkeerplaatsen. Voor het laden en lossen van goederen heeft het ALC de beschikking over 200 docks en een eigen kade van 360 meter lang. Naast de distributiehallen en kantoren die bij de oplevering deze maand direct worden ingevuld, is er met 80.000 m<sup>2</sup> mezzanine ook al rekening gehouden met toekomstige uitbreidingsmogelijkheden.

#### **Duurzaam in al zijn facetten**

Bij het ontwerp is niet alleen gekeken naar het zo optimaal mogelijk benutten van de schaarse ruimte om zo'n ALC te bouwen en een zo soepel mogelijke afhandeling van alle logistieke processen. Het thema duurzaamheid is bijvoorbeeld ingevuld door de installatie van maar liefst 16.000 zonnepanelen en 10 windturbines. Daarmee is het complex volledig zelfvoorzienend qua energie. Uiteraard zijn er ook voldoende oplaadpunten voor de elektrische personenauto's, bestelwagens en vrachtauto's aanwezig. Een bijkomend voordeel is dat werknemers en bezoekers ook gebruik kunnen maken van het openbaar vervoer of met de fiets kunnen komen. Het zijn allemaal zaken



**Totaal ruim 220.000 m<sup>2</sup>**

*ALC brengt de opslag en distributie van goederen letterlijk dichterbij het economische hart van Nederland.*



waar al bij de voorstudie voor dit nieuwe stadsdistributieconcept in hartje Amsterdam goed over is nagedacht.

### **BREEAM gecertificeerd project**

Zoals gezegd stond bij het ontwerp en de uitvoering van dit project het onderwerp maatschappelijk verantwoord ondernemen hoog op de agenda. Om dat te onderstrepen, voldoet het nieuwe

distributiecentrum met kantoren en parkeerdekken aan alle eisen die er aan een BREEAM gecertificeerd project worden gesteld. Naast stikstofreductie, energiebesparing, het verlagen van het aantal vervoersbewegingen en het verminderen van de verkeersdruk, is ook de flexibele indeling van de distributie- en kantoorruimtes volgens alle betrokkenen een groot pluspunt. ALC biedt daarmee ook voor

kleinere bedrijven en voor partijen die een tijdelijke opslag- of kantoorruimte zoeken in Amsterdam, aantrekkelijke mogelijkheden. Het hele concept biedt ondernemers volop gelegenheid om samen te werken en kennis en ervaring met elkaar te delen. Ook dat is naast alle architectonische, bouwkundige en installatietechnische hoogstandjes één van de punten waarmee ALC het verschil maakt.

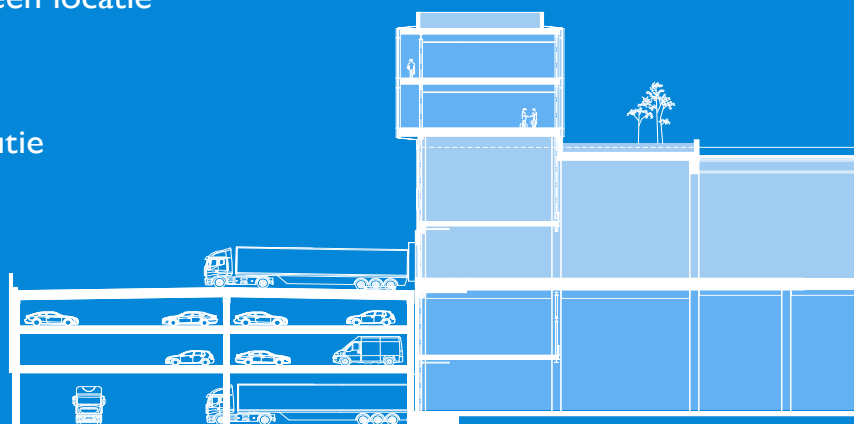
# ctPark Amsterdam City

powered by:

**Convex**  
architecten



- Optimaal gebruik van de schaarse ruimte
- Inventieve oplossingen voor logistieke ketens
- Meerdere functionaliteiten op één locatie
- Grote flexibiliteit in gebruik; opslag, productie en distributie
- De oplossing voor stadsdistributie



[www.convexarchitecten.nl](http://www.convexarchitecten.nl) | [info@convexarchitecten.nl](mailto:info@convexarchitecten.nl) | 06-111.504.11

*Het nieuwe distributiecentrum voldoet aan alle eisen die aan een BREEAM gecertificeerd project worden gesteld.*





## Ontwerp van meer-laags DC kent veel aandachtspunten

Creative Founder Wim Beelen investeert met [Larendael](#) in projecten en ideeën die duurzaam, vernieuwend én uitdagend zijn. “In eerste instantie klopte Wim Beelen bij ons aan voor het ontwerpen van een nieuw één-laags distributiecentrum (DC) in Amsterdam. Nadat hij echter in Parijs een twee-laags DC had gezien vroeg hij ons een vergelijkbaar concept voor de locatie aan de Ankerweg te ontwikkelen”, vertelt Peter Couwenbergh, architect-directeur bij [Convex architecten](#) uit Rotterdam.

“Als architect is het natuurlijk geweldig om voor een man met een visie als Wim Beelen aan zo’n opdracht te mogen werken”, stelt Couwenbergh. “Met dit ontwerp maak je duurzaam gebruik van de schaarse grond en kostbare ruimte, met name in en om grote steden. De waarde van bouwgrond wordt geoptimaliseerd.

Door op deze manier te bouwen, creëer je op strategische locaties ruimte en kansen voor inventieve logistieke toeleveringsketens die bijdragen aan het verminderen van stadsverkeer, met waarborging van korte levertijden. Het faciliteren van meerdere functionaliteiten op één locatie in gestapelde vorm draagt bij aan de antwoorden op de vragen die de maatschappij stelt als het gaat om hoogwaardiger logistieke centra.”

### Doordacht in al zijn facetten

Na Parijs en Hamburg is de Amsterdam Logistic Cityhub, volgens senior projectmanager Ronald Helderman, het derde distributiegebouw in Europa dat uit meerdere bouwlagen bestaat. “Wij hebben bij ons ontwerp vaak de focus gehad op de constructieve en praktische aspecten. Het moest uiteraard een solide gebouw zijn waarbij alle ruimte binnen en buiten het gebouw flexibel en functioneel benut wordt.



### Logistieke processen

Het laden en lossen van vrachtwagens en parkeren van auto’s in vier gestapelde lagen waarbij de logistieke processen moeten kloppen, vraagt de nodige creativiteit en inzicht. Naast esthetisch, circulair en functioneel is de Amsterdam Logistic Cityhub ook een veilige en prettige werkomgeving. Samen met alle bouwpartners zijn we volgens mij prima in die opzet geslaagd. Wij feliciteren eigenaar CTP dan ook van harte met dit vernieuwende logistieke centrum en hopen dat [ctPark Amsterdam City](#) een aanvulling is op de vele geslaagde bedrijvenparken die CTP ontwikkelt en beheert.”



## Producten en diensten van Bouwhekken Nederland zijn onmisbaar voor een veilige bouwlocatie

[Bouwhekken Nederland](#) uit Kollum is gespecialiseerd in het leveren van bouwhekken, dranghekken, barrièrs, schrikhekken, verkeerskegels, geleidebakens; kortom, alles wat nodig is om een veilige bouwlocatie te creëren. “Wij werken veelal voor aannemers en projectontwikkelaars”, vertelt mede-eigenaar Jornd van der Heide.

De specialist in tijdelijke en semipermanente afzettingen heeft door de jaren het leveringsprogramma steeds verder uitgebreid. “Je kunt de afzettingen inclusief alle accessoires bij ons zowel kopen als huren. Een trend is dat aannemers de bouwhekken in hun huisstijl uit laten voeren. Wij verzorgen desgewenst ook het transport en de montage van het afzetmateriaal en als een project is afgerond, halen wij het uiteraard ook weer netjes op.

In sommige gevallen leveren wij ook camerabeveiliging voor bouwlocaties. Dat volledig ontzorgen is voor veel van onze opdrachtgevers bijzonder prettig. Zij kunnen zich zodoende volledig focussen op de uitvoerende werkzaamheden en hoeven zich niet te bekommeren om een veilige afzetting.”

### **Opdrachtgevers kunnen op ons bouwen**

Eén van de partijen die met grote regelmaat gebruik maakt van de diensten van Bouwhekken Nederland is Bouwbedrijf Vrolijk uit Breda. “Voor hen hebben wij onlangs alle dranghekken voor het project Amsterdam Logistic Cityhub geleverd.”



**BHN** **BOUWHEKKEN  
NEDERLAND.NL**

## DÉ PARTNER IN TIJDELIJK HEKWERK

**Wij faciliteren veiligheid op elk terrein.**

Verkoop en verhuur van bouwhekken, dranghekken, afzethekken, camera-units en accessoires.



1-2 WERKDAGEN



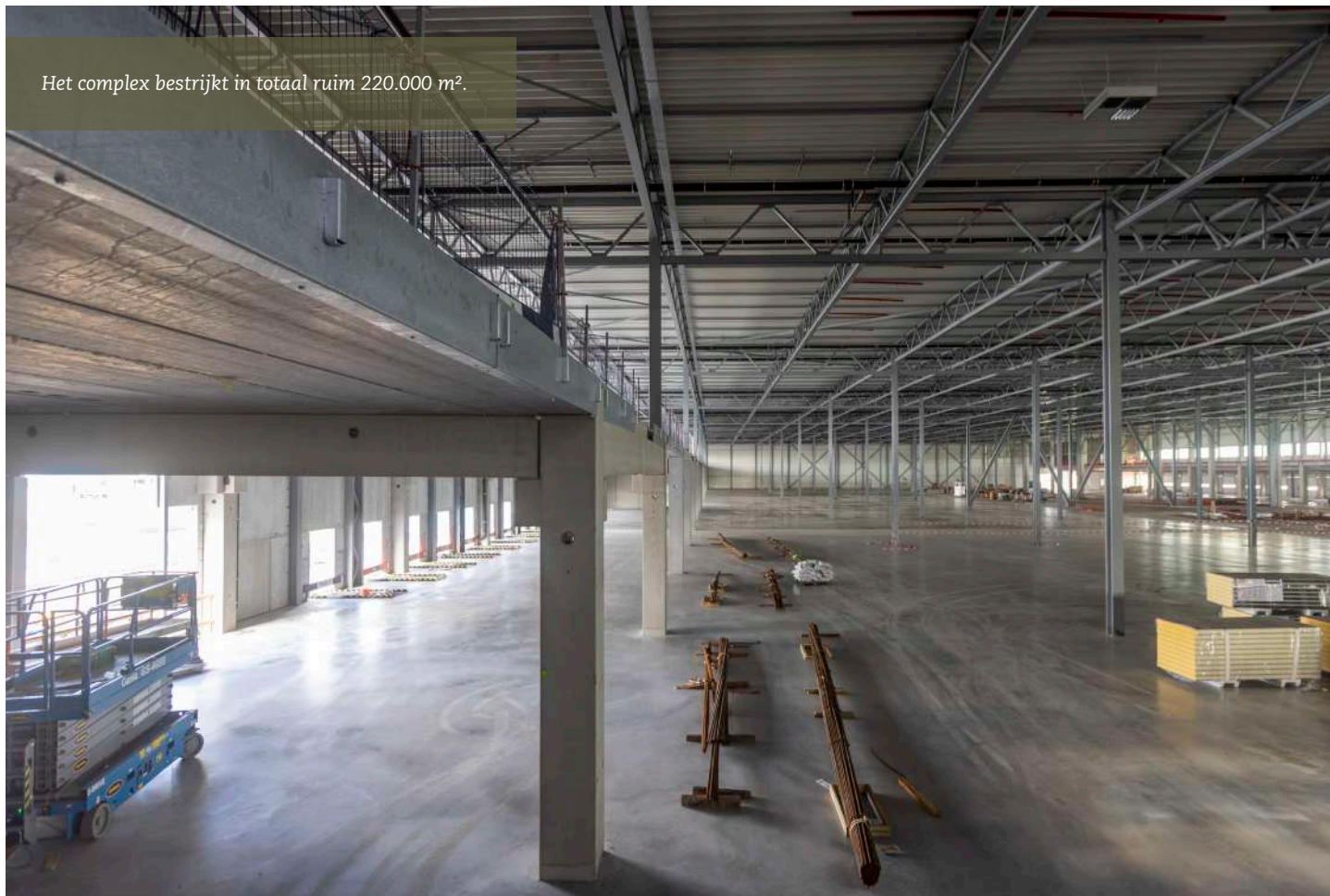
CAMERABEVEILIGING



MONTAGE

[BOUWHEKKENNEDERLAND.NL](https://bouwhekkennederland.nl) | [INFO@BOUWHEKKENNEDERLAND.NL](mailto:info@bouwhekkennederland.nl) | +31 512 538 676

Het complex bestrijkt in totaal ruim 220.000 m<sup>2</sup>.





Voor het laden en lossen van goederen heeft het ALC o.a. de beschikking over een eigen kade van 360 meter lang.







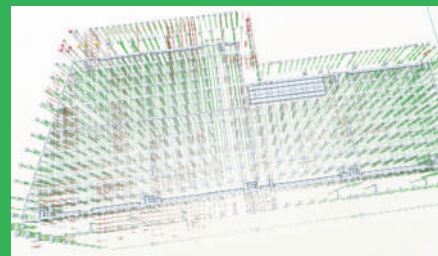
# HEIEN DOE JE MET JE HOOFD



## PROFITEER NU VAN ONS BASE FT FUNDERINGSPLAN

Als je slim bent en weldoordacht wil bouwen, dan begin je met een intelligent funderingsplan. En dat plan laat je ontwerpen door Voorbij Funderingstechniek met Base Foundation Technology, onze slimme parametrische ontwerptool. Dat klinkt misschien ingewikkeld, maar het komt erop neer dat je heel veel kunt besparen. Tot aan het milieu toe.

Met BASE FT ontwerpen we een slim, degelijk en groen funderingsplan waarmee je tot wel 20% aan materiaal kunt besparen. Je hebt minder palen nodig dus minder beton en dat geeft weer minder CO<sub>2</sub> uitstoot. Een BASE FT funderingsplan is bij ons inclusief. Kijk, dat is heien en je hoofd gebruiken. Kijk snel op [www.voorbijfunderingstechniek.nl](http://www.voorbijfunderingstechniek.nl). Of bel of mail ons voor een stevig en vrijblijvend adviesgesprek.



**BASE**  
FOUNDATION TECHNOLOGY



**voorbij funderingstechniek**  
DE SUCCESDRAGERS

Bel 020 - 407 71 00 of mail naar [verkoop@voorbijft.nl](mailto:verkoop@voorbijft.nl)

## Funderingsspecialist legt de basis voor mooie projecten

[Voorbij Funderingstechniek BV](#) is gespecialiseerd in het ontwerpen en uitvoeren van alle voorkomende funderingswerkzaamheden. “Wij zijn toonaangevend als het gaat om het leveren van draagvermogen voor utiliteits-, logistieke, industrie- en infrawerken”, vertelt commercieel bedrijfsleider Mark Remijnse.



De allround specialist voor engineering en uitvoering van paalfunderingen en bouwkuipen is gevestigd in Amsterdam en Nederweert. “Naast het aanbrengen van funderingspalen en damwanden ligt onze kracht ook op het vlak van geotechnische expertise. Als engineer denken wij al in het voortraject mee over alles wat er bij het maken van een goede fundering en grondkering komt kijken”, zegt geotechnisch adviseur Wiebren Koers.

### Optimaal uitvoeringsontwerp

“Vanuit een Voorlopig Ontwerp van de opdrachtgever maken wij in samenwerking met de betrokken partijen een optimaal uitvoeringsontwerp. Bij de realisatie van de paalfundering voor Amsterdam Logistic Cityhub kwamen we er tijdens de geotechnische analyse achter dat we met een aanzienlijk minder zwaar ontwerp uit de voeten zouden kunnen dan in het oorspronkelijk

funderingsplan was aangegeven. Op de in totaal ruim 5.600 heipalen variërend van 20 tot 35 meter lengte, scheelde dat ongeveer 6.500 m<sup>3</sup> aan beton en circa 200 palen. Dat leverde een forse kostenbesparing op zonder dat er concessies werden gedaan aan de kwaliteit en stabiliteit van de fundatie.”

### Doordacht bij iedere stap

Naast een gedegen voorstudie zorgt Voorbij Funderingstechniek ook tijdens de uitvoering continu voor monitoring en bijsturing. “Het gaat bij ons vaak om grotere en complexe projecten waar dus ook extra hoge eisen aan de fundering worden gesteld”, licht projectleider Roland Niesten toe. “Hoe zit het bijvoorbeeld met de grondwaterdruk, waar bevinden zich de grondankers waarmee de damwand is verankerd?







Als je net als bij ALC zo'n 5.600 heipalen de grond in slaat dan moet je wel precies weten wat je doet en of dat allemaal volgens plan verloopt. In dit geval hebben wij bijvoorbeeld met magnetometersondering gewerkt om de plaats van de reeds aanwezige grondankers te traceren. Voor het monitoren van de grondwaterdruk hebben we diverse waterspanningsmeters geplaatst. Bij funderingstechniek moet je altijd doordacht te werk gaan en zorgen voor een goede afstemming met iedereen die bij de bouw betrokken is.”

#### **Handige ontwerptool voor funderingen**

Dat men bij Voorbij Funderingstechniek veel waarde hecht aan innovatie en procesoptimalisatie blijkt uit het feit dat men in eigen huis met BASE FoundationTechnology (FT) een softwaretool heeft ontwikkeld voor het ontwerpen van complete bouwkuipen en/of paalfunderingen. “De kracht van BASE FT is dat wij ook meteen kunnen constateren welke kansen er te benutten zijn. Wij denken steeds een aantal stappen vooruit en maken samen met de klant in een vroeg stadium de juiste keuzes. Dat levert in het voortraject al voordelen op voor het sluiten van de Business Case van de klant op het gebied van kosten, uitstoot, omgevingshinder en doorlooptijd.”

**‘Vanuit een Voorlopig Ontwerp van de opdrachtgever  
maken wij in samenwerking met de betrokken partijen  
een optimaal uitvoeringsontwerp’**





## *Evolutie in de bouw, maar beton blijft vaste waarde*

Thema's als duurzaam en circulair bouwen rekening houdend met de klimaatdoelstellingen, hebben voor een evolutie binnen de bouwwereld gezorgd. Bij [Nicsin Breukelen BV](#), een bedrijf dat al jarenlang gespecialiseerd is in Betontechniek, zien ze dat duidelijk terug. "Met name op het gebied van prefab toepassingen van betonelementen, betonreparaties en het stralen en reinigen van beton heeft ons bedrijf veel expertise en geprefabriceerd bouwen is enorm in opkomst", vertelt directeur Niek Sinke.

Je kunt Nicsin Breukelen met recht als specialist in betontechniek betitelen. De core business van het bedrijf is het afwerken, repareren van prefab betonelementen. Maar daarnaast is het bedrijf uit Breukelen ook expert in vloertechnieken, pomptechnieken en het injecteren en stralen van beton. "Vanwege ons vakmanschap en brede expertise zijn wij een gewaardeerde bouwpartner voor aannemers en eindgebruikers."

### **Jarenlange samenwerking**

"Beton is een vaste waarde binnen ieder bouw- of renovatieproject en dan weten opdrachtgevers dat dat werk bij ons in goede handen is. Een mooi voorbeeld is onze jarenlange samenwerking met Bouwbedrijf Vrolijk uit Breda. In opdracht van hen hebben wij al heel wat mooie projecten mogen uitvoeren. Ook voor het uitvoeren van diverse betonwerkzaamheden bij de realisatie van Amsterdam Logistic Cityhub werden wij weer door Vrolijk ingeschakeld."

### **Brede expertise komt bij ieder project van pas**

Namens Nicsin Breukelen was projectleider Michel van Amerongen nauw betrokken bij de realisatie van het nieuwe logistieke centrum in Amsterdam. "Bij dit project kwamen vrijwel al onze specialisaties goed van pas. Denk aan het afwerken van alle hijsvoorzieningen, schoor- en gainegaten, en het repareren van beschadigingen die tijdens het transport en het aanbrengen van de prefab betonelementen nu eenmaal altijd kunnen ontstaan. Dat geldt ook voor kleine aanpassingen die in het werk worden aangebracht en die wij dan weer netjes en solide afwerken."

### **Reinigen van beton**

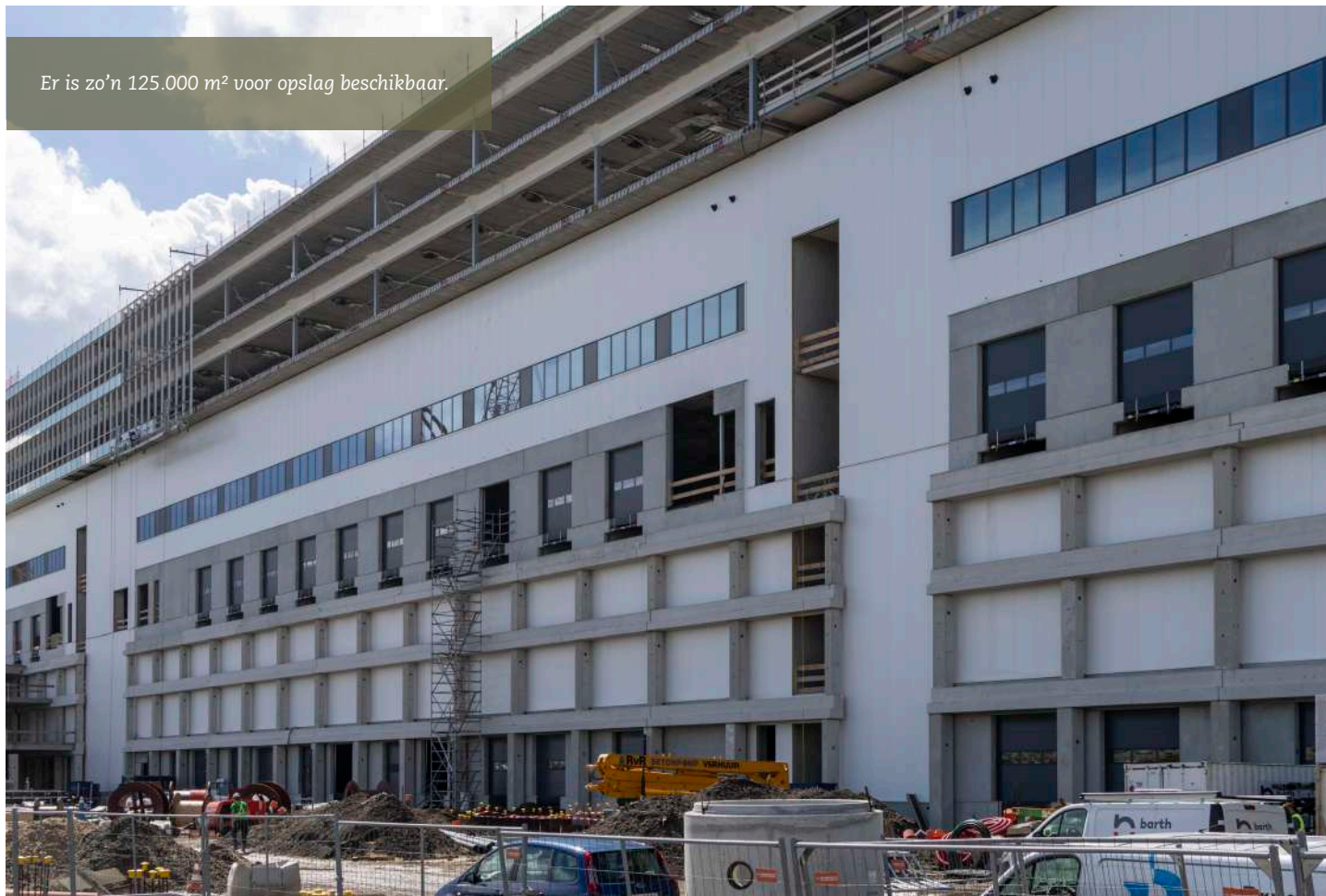
"Daarnaast hebben wij bijvoorbeeld ook alle verticale en horizontale naden tussen de prefab betonelementen dichtgezet en de ruwe storkant van de wanden in de trappenhuizen op kleur gepoetst. Het reinigen van alle beton in de distributiehallen, kantoren en parkeerdekken zat ook in onze opdracht."



**Nicsin**<sup>Breukelen</sup>  
**Betontechniek**

• **BETONREPARATIES** • **BETONRENOVATIES** • **INJECTEREN**  
• **VLOERTECHNIEKEN** • **STRALEN** • **POMPTECHNIEKEN**  
VOOR MEER INFORMATIE: [WWW.NICSIN.NL](http://WWW.NICSIN.NL)

☎ 0346 251797    ✉ [info@nicsin.nl](mailto:info@nicsin.nl)    🌐 [www.nicsin.nl](http://www.nicsin.nl)



Er is zo'n 125.000 m<sup>2</sup> voor opslag beschikbaar.

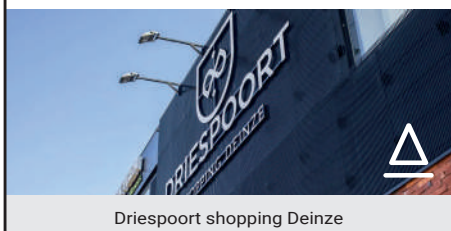


TRIBAR

BY NOOYEN

Strong. Endlessly. Open.

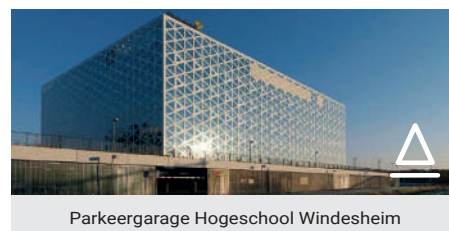
**Tribar**, onderdeel van de Nooyen-group, is een gespecialiseerd bedrijf in de productie van kwalitatief hoogwaardige industriële constructies en architectonische toepassingen van staalproducten. Tribar is een veelzijdig product met een industrieel en robuust uiterlijk, vervaardigd uit driekantsstaal. Het heeft een stijlvol utilitair karakter, is duurzaam en heeft bijzondere toepassingsmogelijkheden.



Driespoort shopping Deinze



Excellence Parking Schiphol



Parkeergarage Hogeschool Windesheim

Kijk voor meer informatie op [www.tribar.nl](http://www.tribar.nl)

## Tribar scoort met architectonische toepassingen

Vaak zoeken architecten oplossingen die perfect passen binnen de duurzame, esthetische en praktische uitgangspunten van hun ontwerp. De kwalitatief hoogwaardige industriële constructies en architectonische toepassingen van staalproducten van [Tribar](http://www.tribar.nl) scoren op deze vlakken bijzonder hoog. De gevelafwerking van Amsterdam Logistic Cityhub is volgens projectleider Arjan Lenoir een mooie referentie. “Dit is ook meteen het grootste project dat wij tot nu toe gedaan hebben.”

Tribar is onderdeel van de Nooyen Group. De naam Tribar is onlosmakelijk verbonden met de robuuste industriële producten gemaakt van driehoekig stalen profielen. “Dit geeft een stijlvol karakter aan ieder gebouw, het is duurzaam en flexibel toepasbaar. De elementen worden door ons thermisch verzinkt en als opdrachtgevers dat wensen dan kunnen we ze in elke kleur poedercoaten.”

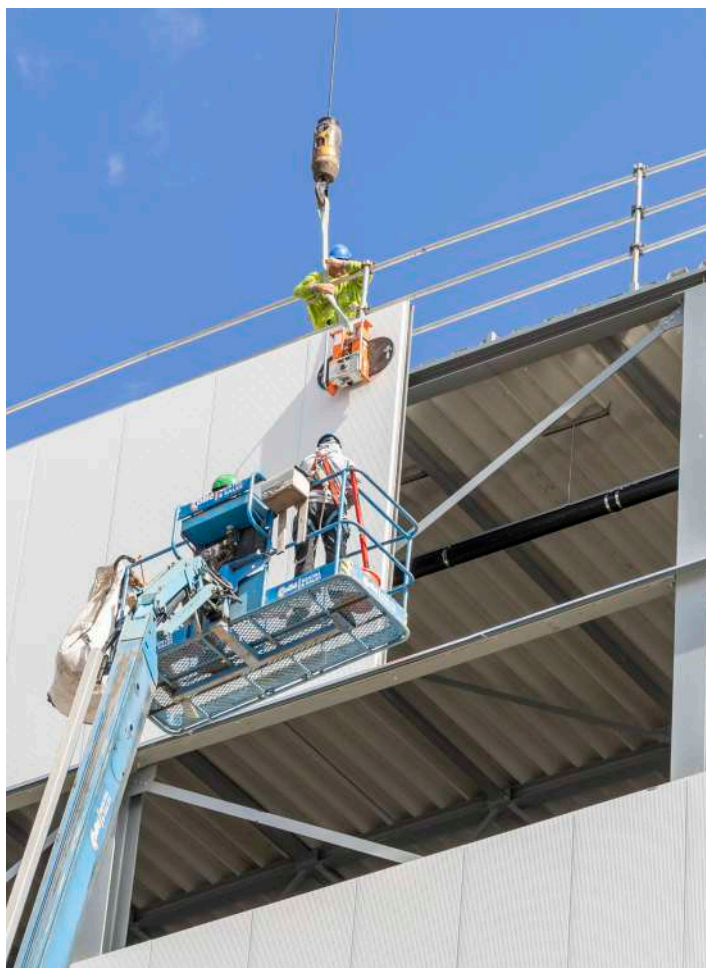
Bij de bouw van het nieuwe distributiecentrum in Amsterdam werkte Tribar voor het eerst samen met hoofdaannemer Bouwbedrijf Vrolijk en dat verliep volgens Lenoir prima. Dit werk omvatte maar liefst 7.700 m<sup>2</sup> gevelkleding. Deze enorme omvang stelde ons vooral voor een aantal logistieke en planningstechnische uitdagingen. Daarbij moesten wij ook rekening houden met de rondingen en golvende vormen in de gevels. Al met al was dit een project waar wij met veel voldoening op terugkijken.”

**READY TO GET  
DRESSED TO  
IMPRESS?**



**Dak- en gevelbekleding  
Dakbedekking  
Lichtstraten  
Isolatie**

**[www.cladding.nl](http://www.cladding.nl)**



## *Duurzame en esthetische dak- en gevelbekleding*

[Cladding Partners BV](http://www.cladding.nl) uit Oosterhout is gespecialiseerd in het leveren en aanbrengen van hoogwaardige dak- en gevelpanelen. Daaronder valt ook de volledige engineering, het bepalen van de productspecificaties voor de fabrikant en alle nazorg en onderhoud voor opdrachtgevers. Het werk van Cladding Partners is ook terug te zien bij het onlangs opgeleverde Amsterdam Cityhub.

De specialist voor dak- en gevelbekleding werkt volgens hoofd projectrealisatie Jeroen van der Velden veelal in opdracht van aannemers en in mindere mate ook rechtstreeks voor eindgebruikers. “Men kan ons inschakelen voor elk nieuwbouw- of renovatieproject waar behoefte is aan duurzame, hoogwaardige en esthetische dak- en gevelbekleding. Wij denken graag mee over de beste oplossingen voor onze klanten.”

### **Hoogwaardige dak- en gevelafwerking**

Eén van de opdrachtgevers die veelvuldig gebruikmaakt van de expertise en service van Cladding Partners is Bouwbedrijf Vrolijk uit Breda. “Voor deze hoofdaannemer hebben wij de complete schil van het gebouw voorzien van hoogwaardige bekleding. De gevels zijn door ons voorzien van SAB-profiel panelen. Op het dak van de distributiehuis en kantoren hebben wij 1,5 mm dikke PVC aangebracht en onder de daktuin een gegoten bitumineuze dakafwerking.”



Voor de klimaatbeheersing en verwarming zijn een aantal warmtepompen en luchtbehandelingsunits geïnstalleerd.





## TECHNOLOGY WITH A SMILE

### BE PART OF BARTH

De Barth Groep helpt bedrijven om optimaal te presteren door het creëren van duurzame oplossingen. Wij ontwerpen, realiseren en onderhouden totaalinstallaties. We voeren inspecties en keuringen uit, ontwerpen, ontwikkelen en automatiseren machines en leveren plaatwerkoplossingen voor verschillende industrieën. Onze kracht ligt in het aanpakken van multidisciplinaire projecten.

Heb jij volop ambities en ben je toe aan een nieuwe uitdaging? En wil je jezelf ontwikkelen in een dynamische werkomgeving met persoonlijke aandacht?

Kijk voor al onze vacatures op [bepartofbarth.nl](https://bepartofbarth.nl)



## Duurzame installatie als vanzelfsprekendheid

Het hele concept van Amsterdam Logistic Cityhub is gebaseerd op duurzaamheid. Vanzelfsprekend sluit ook de elektrische en werktuigbouwkundige installatie van het vernieuwende stadsdistributiecentrum hierop aan. Voor het verzorgen van de complete E-, W- en S-installatie vertrouwde hoofdaannemer Bouwbedrijf Vrolijk op de expertise van [Barth Installatietechniek](#) uit 's-Gravendeel.

“Wij zijn een totaalinstallateur die opdrachtgevers volledig ontzorgt. Wij werken veelal voor bouwkundige aannemers voor utiliteitsbouw, distributiecentra, kantoren, scholen en zorginstellingen. Bouwbedrijf Vrolijk uit Breda is één van onze vaste opdrachtgevers. Wij werken altijd prettig samen en dat was ook bij de realisatie van Amsterdam Logistic Cityhub weer het geval”, vertelt Karel Barth die vanaf start bouw tot aan oplevering bij het project betrokken was.

Bij Amsterdam Logistic Cityhub ging het volgens Barth om het installatiewerk voor zowel de distributiehallen als de kantoren. “Voor de E-installatie hebben we naast de elektra aansluitingen in de kantoren en de hallen ook de infra verzorgt, van een aantal trafo's, tot de voedingen voor de zonnepanelen, DC laders voor het vrachtwagen terrein, laadpalen op de parkeerdekken en de batterij opslagvoorzieningen. De kantoren zijn volledig gasloos. Voor de klimaatbeheersing en verwarming hebben wij een aantal warmtepompen en luchtbehandelingsunits geïnstalleerd.”





Altebra Sprinklertechniek B.V.  
Dortmundstraat 30  
7418 BH DEVENTER  
info@altebra.nl  
0570 690 800

## Preventieve en reactieve brandveiligheid

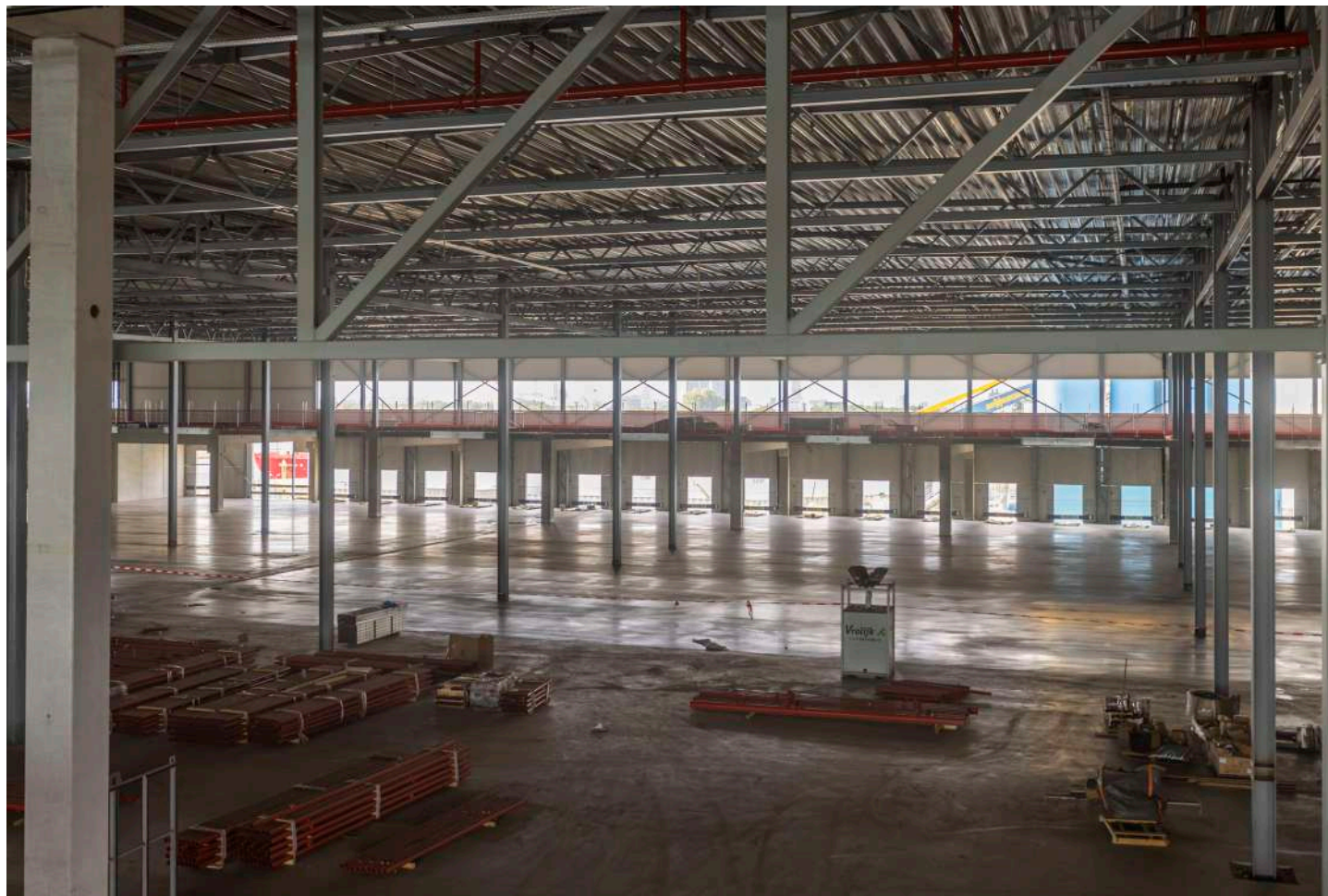
Altebra Spinklertechniek is gespecialiseerd in installatie en onderhoud van brandmeldinstallaties, brandblusinstallaties en ontruimingsinstallaties.



Wij werken veelal in opdracht van bouw- kundig aannemers, projectontwikkelaars en investeringsmaatschappijen.

Voor onderhoud en service aan de instal- laties sluiten gebouweigenaren vaak een meerjarig contract met ons af.

**[WWW.ALTEBRA.NL](http://WWW.ALTEBRA.NL)**





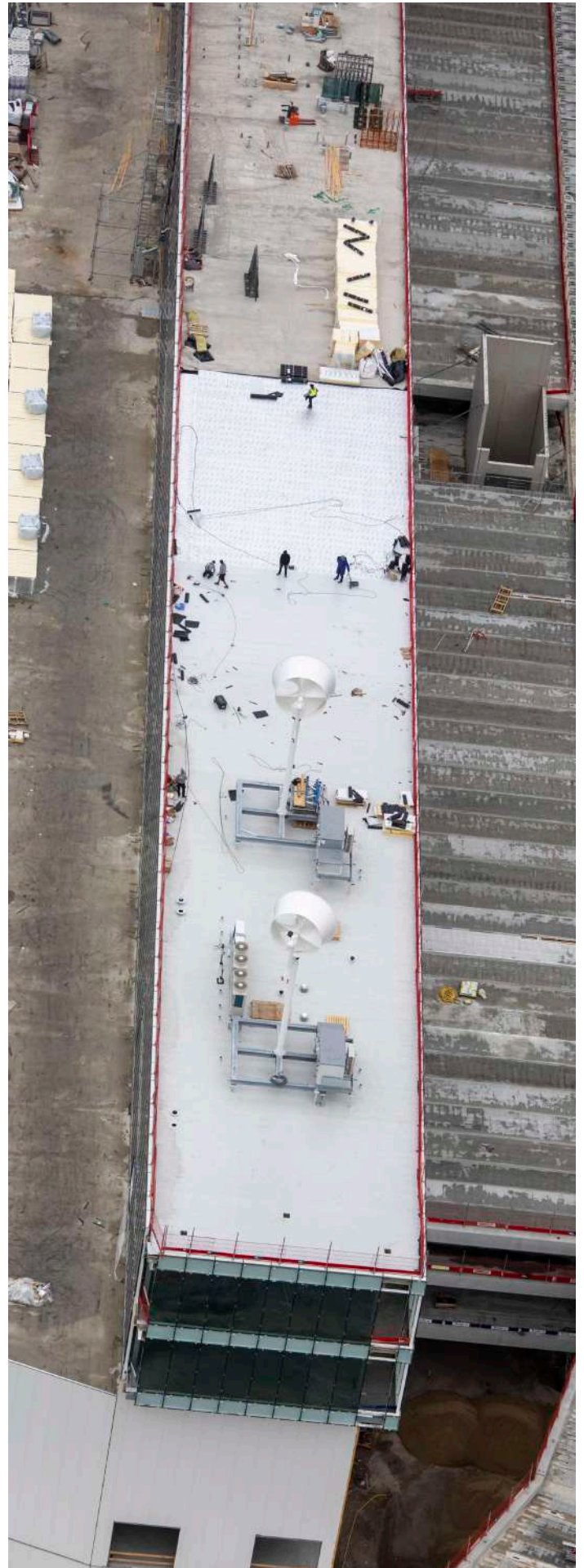
## ALC is ook op het gebied van brandveiligheid dik in orde

De Amsterdam Logistic Cityhub is in tal van opzichten een vernieuwend concept te noemen. Ook op het gebied van brandveiligheid scoort het nieuwe logistieke centrum in onze hoofdstad prima. Dat is mede te danken aan [Altebra Sprinklertechniek BV](#), een bedrijf met vestigingen in Deventer en Dordrecht. “Wij konden al in het voortraject met hoofdaannemer Bouwbedrijf Vrolijk meedenken over de complete installatie voor brandmelding, ontruiming en blussen”, vertelt directeur Cor van Ingen.

Altebra Spinklertechniek is gespecialiseerd in installatie en onderhoud van brandmeldinstallaties, brandblusinstallaties en ontruimingsinstallaties. “Wij werken veelal in opdracht van bouwkundig aannemers, projectontwikkelaars en investeringsmaatschappijen. Voor onderhoud en service aan de installaties sluiten gebouweigenaren vaak een meerjarig contract met ons af. Dat is ook bij dit nieuwe ALC het geval”, aldus Cor.

### Installatie en meerjarig onderhoud

Bij de realisatie van het nieuwe logistieke centrum in Amsterdam was Altebra verantwoordelijk voor de complete brandmeld- en brandblusinstallatie. Projectleider Edwin Hondeveld: “Onder het gebouw bevindt zich een grote waterkelder. Daar hebben wij twee pompsets geïnstalleerd die zijn aangesloten op de sprinklerinstallatie. Die loopt door heel het gebouw, dus in alle distributiehallen en kantoren maar ook de diverse parkeerdekken. In totaal gaat het om 80.000 meter sprinklerleiding en ruim 26.000 sprinklerkoppen.”





## Hoogwaardige hydraulische liften met een bijzondere functie

Het komt niet dagelijks voor dat je als liftenbouwer opdracht krijgt voor het ontwerpen, produceren en installeren van liften die ook geschikt moeten zijn voor elektrisch aangedreven bakfietsen. [Lödige Benelux BV](#) uit Den Bosch zorgde ervoor dat de liften in Amsterdam Logistic Cityhub aan alle specifieke eisen en wensen van de opdrachtgever voldoen.

Lödige Benelux is als onderdeel van Lödige Industries GmbH gespecialiseerd in het ontwerpen, produceren, installeren en onderhouden van hydraulische liften voor goederen/personen voor distributiecentra, productiebedrijven en de industrie. “Wij leveren liften variërend in hefvermogen van 500 kg tot 50 ton”, vertelt senior salesengineer Wim Kolsters. Hij was namens Lödige Benelux nauw betrokken bij de realisatie van de liften in het nieuwe centrum voor stadsdistributie in Amsterdam. “Wij werden voor dit project ingehuurd door hoofdaannemer Bouwbedrijf Vrolijk uit Breda. Dat is één van de partijen waar wij naar tevredenheid mee samenwerken bij dit soort projecten.”

### Klant-specifieke wensen en eisen

Voor Amsterdam Logistic Cityhub ging het om het ontwerpen, produceren en plaatsen van twee hydraulische liften. “In dit geval zijn dat liften van het type Carrico. Ze hebben elk een hefvermogen van 4.400 kg en hefhoogte van 12.80 meter. De liftconstructies zijn voorzien van vier boven elkaar gelegen stopplaatsen en de cabines zijn aan één zijde toegankelijk. Omdat het om het vervoer van uiteenlopende goederen gaat en er in dit geval ook elektrische bakfietsen in moeten passen, zijn de cabines 3 meter breed, 7 meter diep en 2.5 meter hoog. De centraal openende 6-vleugelige telescopische liftdeuren hebben om die reden een breedte van 3 meter en een hoogte van 2.5 meter. De snelheid waarmee de liften zich verplaatsen, is 0.15 meter per seconde.”



### Betrouwbare maatwerkoplossingen

Dat de liften in het nieuwe distributiecentrum in Amsterdam toegankelijk moesten zijn voor elektrische bakfietsen is iets waar ze volgens Wim bij Lödige Benelux niet vreemd van opkijken. “Wij zien immers dat er in de logistieke en industriële sectoren steeds meer aandacht is voor duurzaam en maatschappelijk verantwoord ondernemen. Als liftenbouwer denken wij daar graag in mee. Zo'n vernieuwend concept voor stadsdistributie daagt ons ook weer uit om mee te denken in maatwerkoplossingen. Dat is ook iets waarin wij ons graag willen onderscheiden. Bij onze liften draait het om een combinatie van innovatie, bedrijfszekerheid en veiligheid. Onze hydraulische liften vormen een belangrijk schakel in de logistieke processen bij onze klanten. Bij Lödige Benelux weten wij dan ook heel goed wat er van ons wordt verwacht, dat geldt ook voor onderhoud en service.”

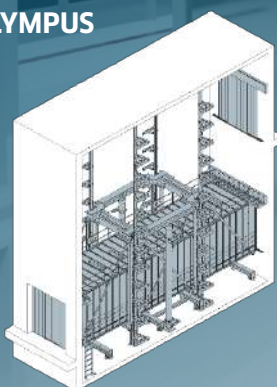
# DROOMTEAM VOOR UW AUTOMATISERING

# AGV & LIFT

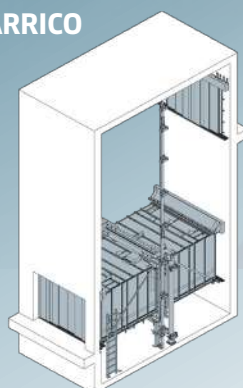
SHERPA



OLYMPUS



CARRICO



- ✓ De prestaties verhogen
- ✓ Maximaliseer het effect van de AGV- of AMR-vloot
- ✓ Meer nauwkeurigheid en efficiëntie
- ✓ Personenvervoer mogelijk door gemengde exploitatie
- ✓ Operationele kosten verlagen

MEER INFORMATIE ONLINE:



**LÖDIGE**  
INDUSTRIES

Lödige Benelux | Kasteleinenkampweg 14 | NL-5222 AX 's-Hertogenbosch  
PH: +31 88 101 44-00 | benelux@lodige.com

[WWW.LODIGE.COM](http://WWW.LODIGE.COM)



## Ontzorgend leverancier voor bouwend Nederland

Vanuit haar 48 vestigingen is [Pontmeyer](#) al jarenlang een begrip binnen de Nederlandse bouwsector. Vanuit haar distributiecentra levert Pontmeyer hout, plaat- en bouwmaterialen voor de professionele markt. “Maar onze service gaat veel verder dan alleen materiaal leveren. Je kunt onze organisatie het beste typeren als een ontzorgend leverancier voor heel bouwend Nederland”, vertelt Rutger van der Beek. Hij is vestigingsmanager van Pontmeyer Breda.

Onder de complete service die Pontmeyer biedt vallen volgens Van der Beek ook E-commerce, BIM en de logistieke afhandeling van orders. “Wij hebben veel vaste klanten in de aannemerij die daar voor uiteenlopende projecten dankbaar gebruik van maken. Binnen een strakke projectplanning moeten zij altijd op ons kunnen rekenen.

Een mooi voorbeeld is de grote order voor het just-in-time leveren van EPS isolatiemateriaal voor Amsterdam Logistic Cityhub in opdracht van Bouwbedrijf Vrolijk. Onze opdrachtgevers moeten altijd blindelings op ons als bouwpartner kunnen vertrouwen.”



DE BOUWGROOTHANDEL  
WAAR JE IN EEN KEER  
AL JE MATERIALEN HAALT  
# BETER

PONTMEYER  
BREDA

HOUT. PLAAT. BOUWMATERIALEN.

BETER  
BOUWEN  
MET PontMeyer





**Opdrachtgever**

[CTP NV](#), Amsterdam

**Architect**

[Convex Architecten](#), Rotterdam

**Hoofdaannemer**

[Bouwbedrijf Vrolijk BV](#), Breda

**E-instalateur**

[Barth Installatietechniek BV](#), 's-Gravendeel

**Leveren en monteren gevelbepating**

[Cladding Partners BV](#), Oosterhout

**Brandveiligheid**

[Altebra Sprinklertechniek BV](#), Deventer & Dordrecht

**Betonwerkzaamheden**

[Nicsin Bruekelen BV](#), Bruekelen

**Gevelafwerking**

[Tribar BV](#), Deurne

**Fundering**

[Voorbij Funderingstechniek BV](#), Amsterdam

**Leverancier bouwhekken, dranghekken en barriers**

[Bouwhekken Nederland](#), Kollum

**Liften**

[Lödige Benelux BV](#), Den Bosch

**Kanaalplaatvloeren**

[Preco BV](#), Apeldoorn

**Bouwmaterialen**

[PontMeyer](#), Breda

**Bouwprogramma**

Bouwen logistiek centrum (XXL Logistieke stadshub)

**Bouwperiode**

April 2021 - februari 2023

**Bruto vloeroppervlakte**

Circa 220.000 m<sup>2</sup>